

Dom w makach 2

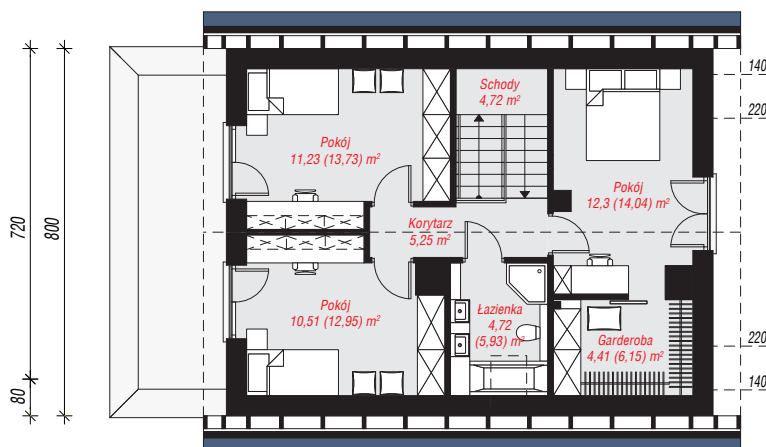
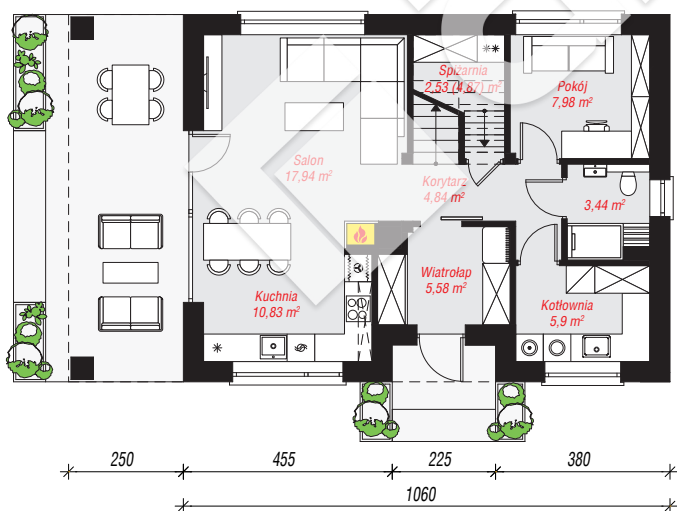
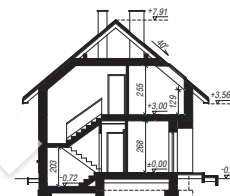
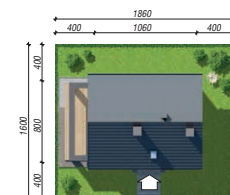
Dom jednorodzinny z poddaszem użytkowym
5 pokoi, 1 kuchnia, 2 łazienki, spiżarka, kotłownia,
garderoby

powierzchnia domu: 106,28 m²
(bez kotłowni)

powierzchnia kotłowni: 5,90 m²
powierzchnia zabudowy: 85,17 m²
powierzchnia podłóg: 124,15 m²
kubatura: 555,80 m³
wysokość budynku: 8,23 m
powierzchnia dachu: 146,60 m²
min. wymiary działki: 16,00 x 18,60 m

Technologia i konstrukcja

ściany: bloczek z betonu komórkowego H+H 24 cm,
styropian Termo Organika 20 cm, tynk; **strop:** płyta
żelbetowa; **ścianka kolankowa:** 129 cm; **dach:**
dwuspadowy, nachylenie 40 st., więźba drewniana,
dachówka ceramiczna; **kocioł:** gazowy



PARTER: 59,04 (61,38) m²

PODDASZE: 53,14 (62,77) m²



Do projektu możesz wprowadzić zmiany,
na które wyrazimy bezpłatną zgodę.

Zobacz dostępne wersje projektu,
wizualizacje wnętrz i zdjęcia z realizacji
na www.archon.pl