

# Dom w brabantach 2 (GE) OZE

Dom jednorodzinny z poddaszem użytkowym  
6 pokoi, 1 kuchnia, 2 łazienki, spiżarka, kotłownia,  
pralnia, garderoby, garaż

**powierzchnia domu:** 143,95 m<sup>2</sup>  
(bez kotłowni, garażu)

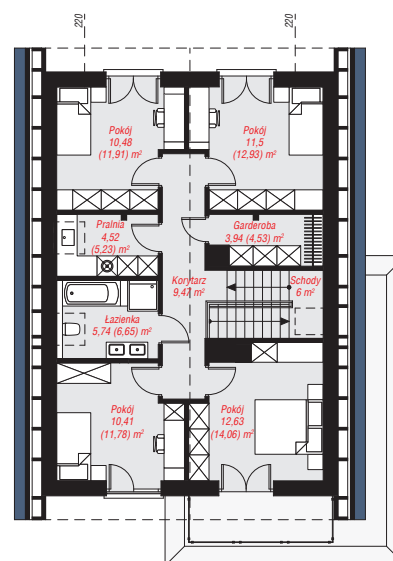
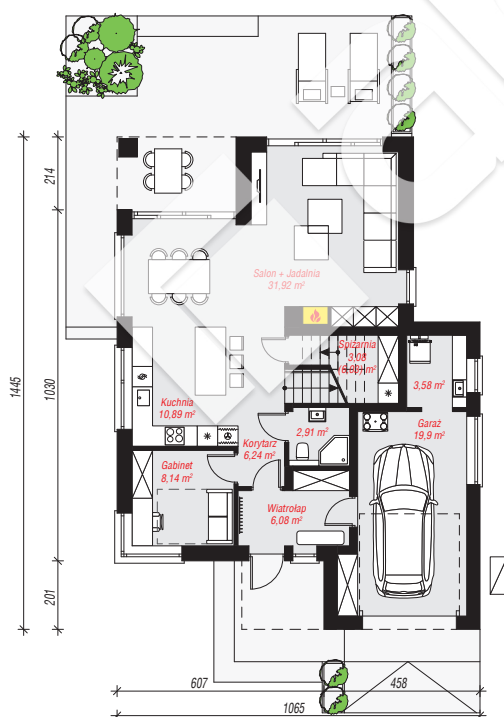
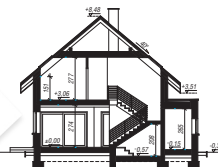
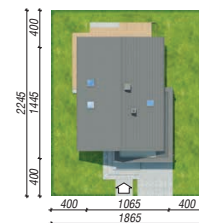
**powierzchnia garażu:** 19,90 m<sup>2</sup>  
**powierzchnia kotłowni:** 3,58 m<sup>2</sup>

powierzchnia zabudowy: 131,61 m<sup>2</sup>  
powierzchnia podłóg: 178,25 m<sup>2</sup>  
kubatura: 839,34 m<sup>3</sup>  
wysokość budynku: 8,80 m  
powierzchnia dachu: 186,08 m<sup>2</sup>

min. wymiary działki: 22,45 x 18,65 m  
po adaptacji\*: 17,65 x 22,45 m  
(Likwidacja okien w ścianie bocznej garażu.)

## Technologia i konstrukcja

**ściany:** bloczek z betonu komórkowego H+H 24 cm,  
styropian Termo Organika 20 cm, tynk; **strop:** płyta  
żelbetowa; **ścianka kolankowa:** 151 cm; **dach:**  
dwuspadowy, nachylenie 40 st., więźba drewniana,  
dachówka ceramiczna; **kocioł:** pompa ciepła



Do projektu możesz wprowadzić zmiany,  
na które wyrazimy bezpłatną zgodę.

Zobacz dostępne wersje projektu,  
wizualizacje wnętrz i zdjęcia z realizacji  
na [www.archon.pl](http://www.archon.pl)

