

Dom w kosaćcach 17

Dom jednorodzinny parterowy
4 pokoje, 1 kuchnia, 1 łazienka, spiżarka, toaleta,
kotłownia, garderoby

powierzchnia domu: 89,12 m²
(bez kotłowni)

powierzchnia kotłowni: 3,35 m²

powierzchnia zabudowy: 120,54 m²

powierzchnia podłóg: 92,47 m²

kubatura: 546,33 m³

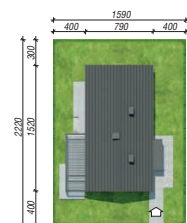
wysokość budynku: 5,69 m

powierzchnia dachu: 138,70 m²

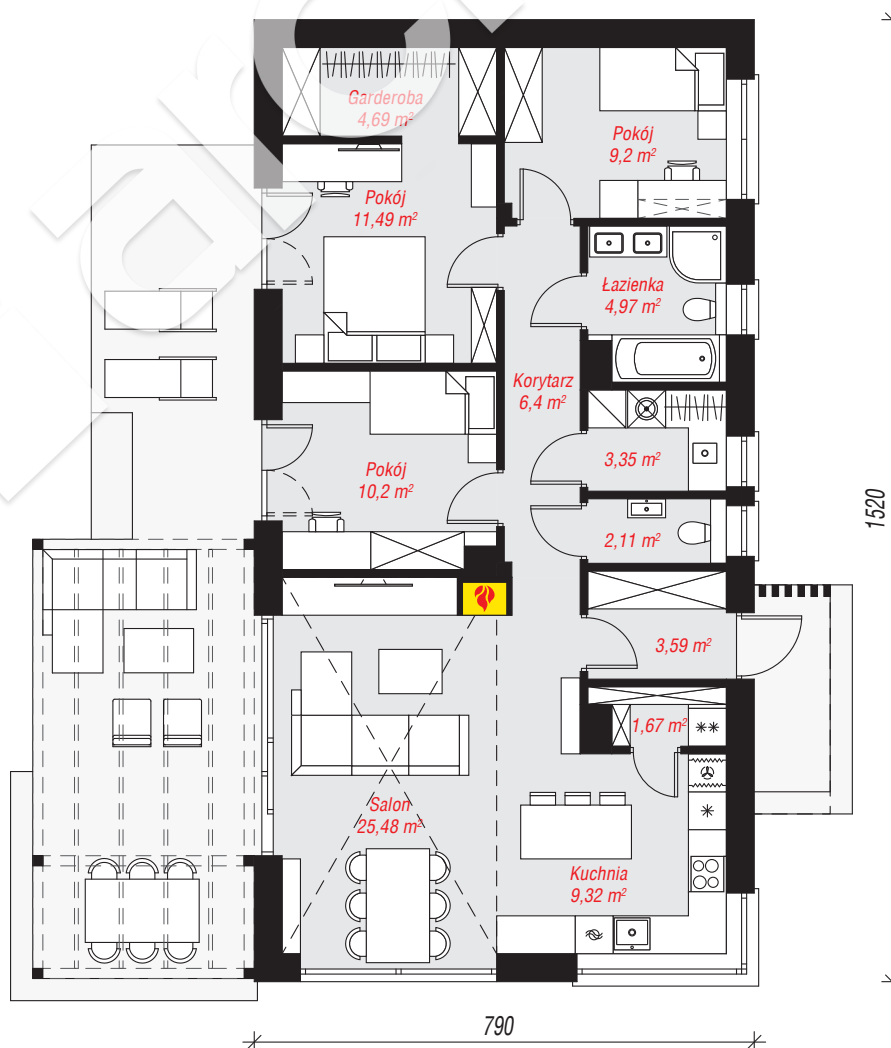
min. wymiary działki: 22,20 x 15,90 m

Technologia i konstrukcja

ściany: bloczek z betonu komórkowego H+H 24 cm,
styropian Termo Organika 20 cm, tynk; **strop:**
drewniany; **dach:** dwuspadowy, nachylenie 30 st.,
więźba drewniana, blacha dachówkowa; **kocioł:**
gazowy



archon



PARTER: 92,47 (0,00) m²

Do projektu możesz wprowadzić zmiany,
na które wyrazimy bezpłatną zgodę.

Zobacz dostępne wersje projektu,
wizualizacje wnętrz i zdjęcia z realizacji
na www.archon.pl

