

Dom w brabantach 2 (GE) OZE

PEŁNOBRANŻOWE ODBICIE LUSTRZANE

Dom jednorodzinny z poddaszem użytkowym
6 pokoi, 1 kuchnia, 2 łazienki, spiżarka, kotłownia,
pralnia, garderoby, garaż

powierzchnia domu: 143,95 m²
(bez kotłowni, garażu)

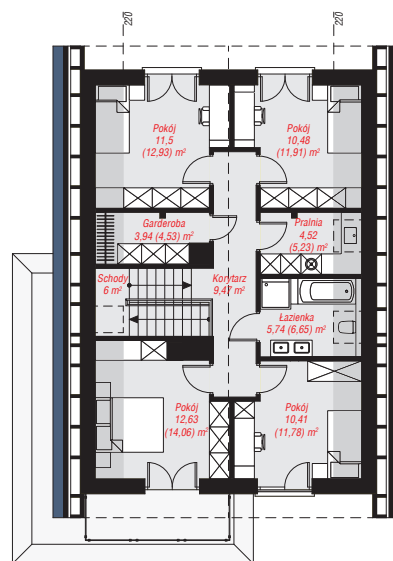
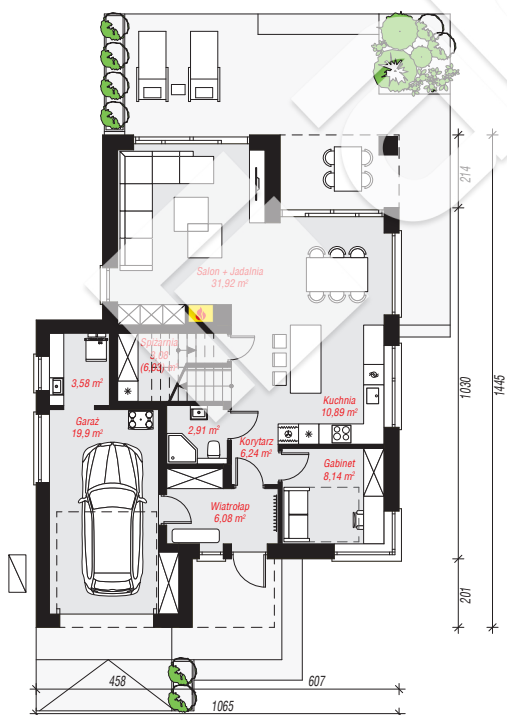
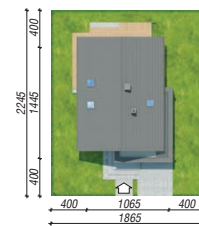
powierzchnia garażu: 19,90 m²
powierzchnia kotłowni: 3,58 m²

powierzchnia zabudowy: 131,61 m²
powierzchnia podłóg: 178,25 m²
kubatura: 839,34 m³
wysokość budynku: 8,80 m
powierzchnia dachu: 186,08 m²

min. wymiary działki: 22,45 x 18,65 m
po adaptacji*: 17,65 x 22,45 m
(Likwidacja okien w ścianie bocznej garażu.)

Technologia i konstrukcja

ściany: bloczek z betonu komórkowego H+H 24 cm,
styropian Termo Organika 20 cm, tynk; **strop:** płyta
żelbetowa; **ścianka kolankowa:** 151 cm; **dach:**
dwuspadowy, nachylenie 40 st., więźba drewniana,
dachówka ceramiczna; **kocioł:** pompa ciepła



PARTER: 92,74 (95,69) m²

PODDASZE: 74,69 (82,56) m²



Do projektu możesz wprowadzić zmiany,
na które wyrazimy bezpłatną zgodę.

Zobacz dostępne wersje projektu,
wizualizacje wnętrz i zdjęcia z realizacji
na www.archon.pl