

# Dom w kosaćcach 17

PEŁNOBRANŻOWE ODBICIE LUSTRZANE

**archon**  
PROJEKTY DOMÓW

Dom jednorodzinny parterowy  
4 pokoje, 1 kuchnia, 1 łazienka, spiżarka, toaleta,  
kotłownia, garderoby

**powierzchnia domu:** 89,12 m<sup>2</sup>  
(bez kotłowni)

**powierzchnia kotłowni:** 3,35 m<sup>2</sup>

**powierzchnia zabudowy:** 120,54 m<sup>2</sup>

**powierzchnia podłóg:** 92,47 m<sup>2</sup>

**kubatura:** 546,33 m<sup>3</sup>

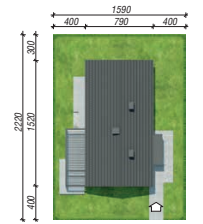
**wysokość budynku:** 5,69 m

**powierzchnia dachu:** 138,70 m<sup>2</sup>

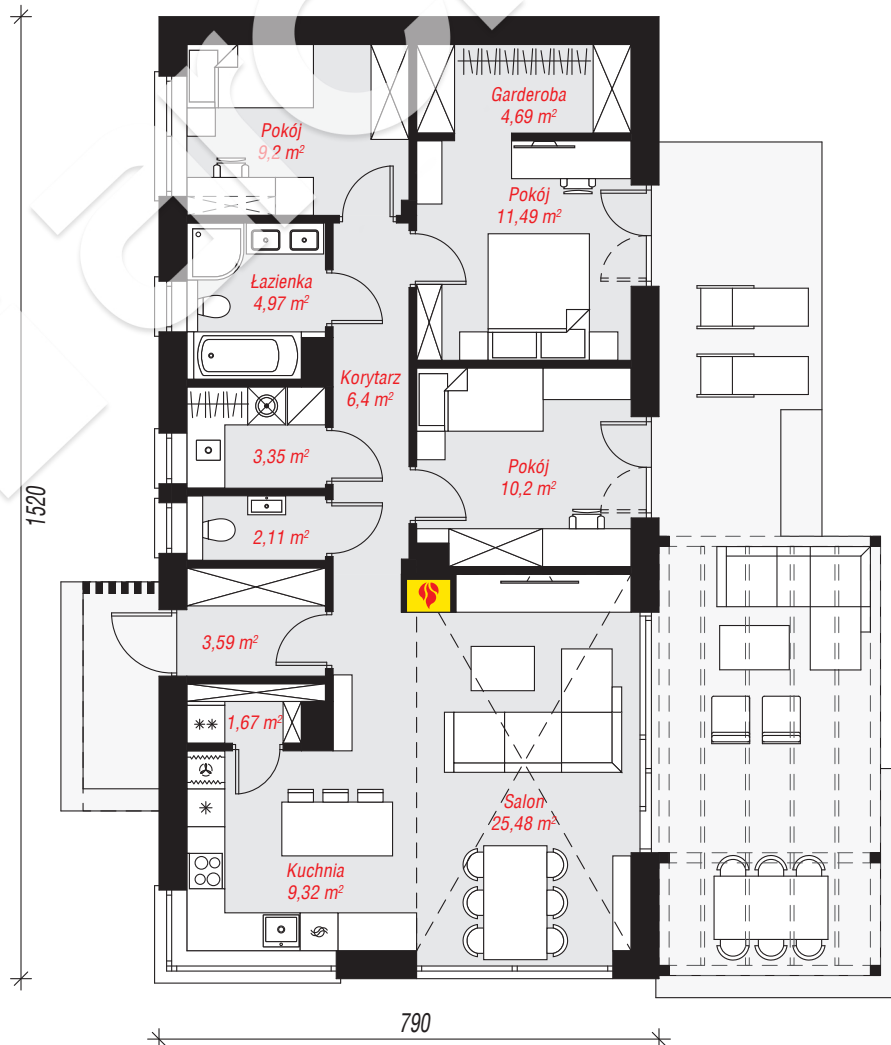
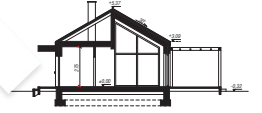
**min. wymiary działki:** 22,20 x 15,90 m

## Technologia i konstrukcja

**ściany:** bloczek z betonu komórkowego H+H 24 cm,  
styropian Termo Organika 20 cm, tynk; **strop:**  
drewniany; **dach:** dwuspadowy, nachylenie 30 st.,  
więźba drewniana, blacha dachówkowa; **kocioł:**  
gazowy



archon



PARTER: 92,47 (0,00) m<sup>2</sup>

Do projektu możesz wprowadzić zmiany,  
na które wyrazimy bezpłatną zgodę.

Zobacz dostępne wersje projektu,  
wizualizacje wnętrz i zdjęcia z realizacji  
na [www.archon.pl](http://www.archon.pl)

