

Dom pod grawiołą 2

PEŁNOBRANŻOWE ODBICIE LUSTRZANE

Dom jednorodzinny z poddaszem użytkowym
5 pokoi, 1 kuchnia, 2 łazienki, spiżarka, pralnia,
garderoby

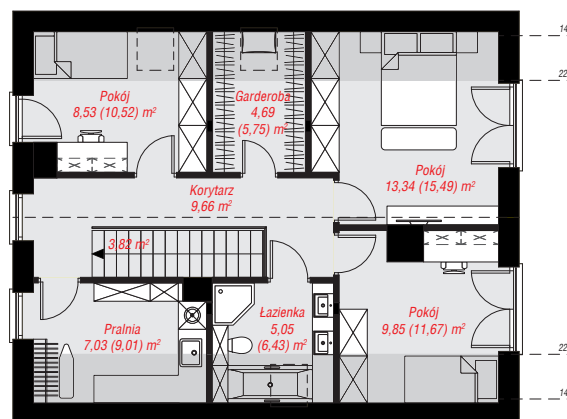
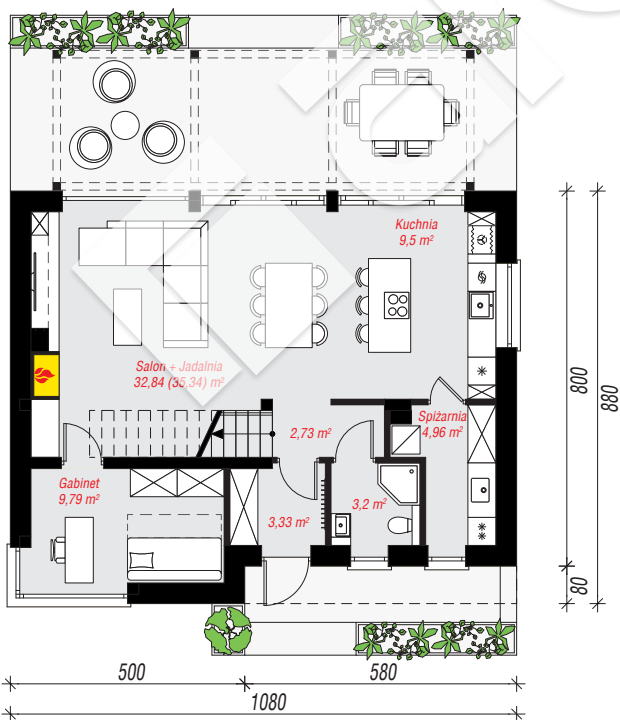
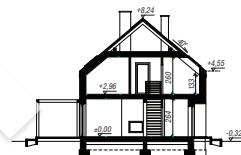
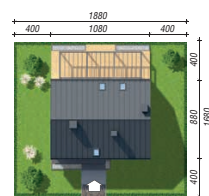
powierzchnia domu: 128,32 m²

powierzchnia zabudowy: 95,43 m²
powierzchnia podłóg: 141,20 m²
kubatura: 638,23 m³
wysokość budynku: 8,56 m
powierzchnia dachu: 121,40 m²

min. wymiary działki: 16,80 x 18,80 m

Technologia i konstrukcja

ściany: bloczek z betonu komórkowego H+H 24 cm, styropian Termo Organika 20 cm, tynk; **strop:** płyta żelbetowa; **ścianka kolankowa:** 133 cm; **dach:** dwuspadowy, nachylenie 40 st., więźba drewniana, blacha; **kocioł:** gazowy



PARTER: 66,35 (68,85) m²

PODDASZE: 61,97 (72,35) m²



Do projektu możesz wprowadzić zmiany, na które wyrazimy bezpłatną zgodę.

Zobacz dostępne wersje projektu, wizualizacje wnętrz i zdjęcia z realizacji na www.archon.pl