

Dom w kronsełkach (B)

PEŁNOBRANŻOWE ODBICIE LUSTRZANE

Dom do zabudowy bliźniaczej z poddaszem użytkowym
5 pokoi, 1 kuchnia, 2 łazienki, kotłownia, garderoby

powierzchnia domu: 89,81 m²
(bez kotłowni)

powierzchnia kotłowni: 4,36 m²

powierzchnia zabudowy: 68,41 m²

powierzchnia podłóg: 101,64 m²

kubatura: 462,94 m³

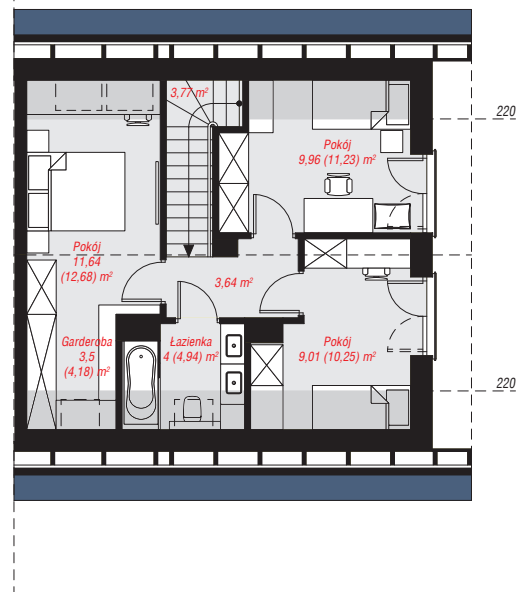
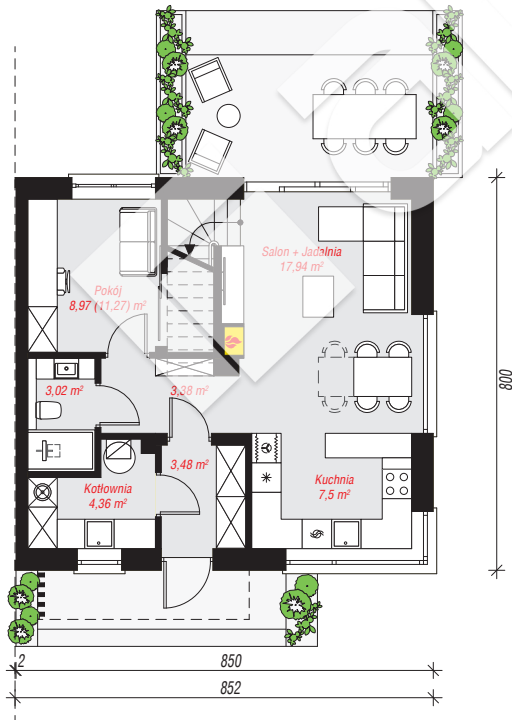
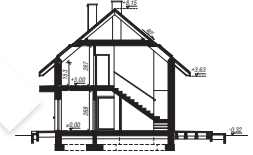
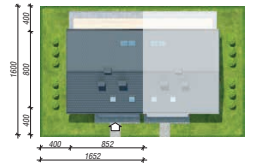
wysokość budynku: 8,47 m

powierzchnia dachu: 121,66 m²

min. wymiary działki: 16,00 x 12,52 m

Technologia i konstrukcja

ściany: bloczek z betonu komórkowego H+H 24 cm, styropian Termo Organika 20 cm, tynk; **strop:** płyta żelbetowa; **ścianka kolankowa:** 153 cm; **dach:** dwuspadowy, nachylenie 40 st., więźba drewniana, dachówka ceramiczna; **kocioł:** gazowy



PARTER: 48,65 (50,95) m²

PODDASZE: 45,52 (50,69) m²



Do projektu możesz wprowadzić zmiany, na które wyrazimy bezpłatną zgodę.

Zobacz dostępne wersje projektu, wizualizacje wnętrz i zdjęcia z realizacji na www.archon.pl