

# Dom w macierzankach 3 (G2)

PEŁNOBRANŻOWE ODBICIE LUSTRZANE

**archon**  
PROJEKTY DOMÓW

Dom jednorodzinny parterowy

4 pokoje, 1 kuchnia, 2 łazienki, spiżarka, kotłownia, garderoby, garaż

**powierzchnia domu:** 114,98 m<sup>2</sup>  
(bez kotłowni, garażu)

**powierzchnia garażu:** 35,46 m<sup>2</sup>  
**powierzchnia kotłowni:** 5,28 m<sup>2</sup>

powierzchnia zabudowy: 196,32 m<sup>2</sup>

powierzchnia podłóg: 155,72 m<sup>2</sup>

kubatura: 1 080,86 m<sup>3</sup>

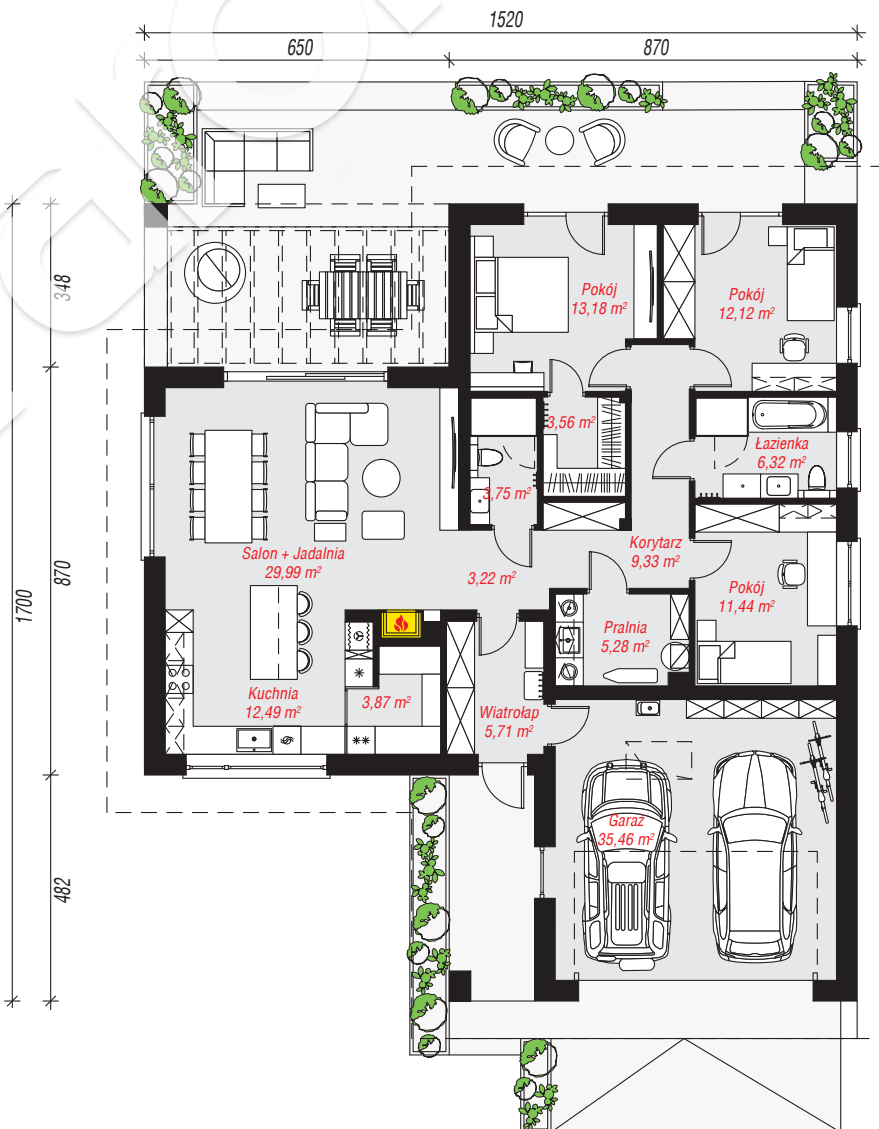
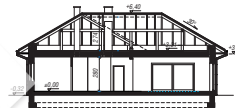
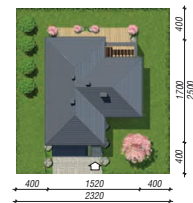
wysokość budynku: 6,72 m

powierzchnia dachu: 298,53 m<sup>2</sup>

min. wymiary działki: 25,00 x 23,20 m

## Technologia i konstrukcja

**ściany:** bloczek z betonu komórkowego H+H 24 cm, styropian Termo Organika 20 cm, tynk; **strop:** płyta żelbetowa; **dach:** czterospadowy, nachylenie 30 st., więźba drewniana, dachówka ceramiczna; **kocioł:** gazowy, możliwość zamiany na paliwo stałe po adaptacji (pow. kotłowni do 6m2)



PARTER: 155,72 (155,72) m<sup>2</sup>

Do projektu możesz wprowadzić zmiany, na które wyrazimy bezpłatną zgodę.

Zobacz dostępne wersje projektu, wizualizacje wnętrza i zdjęcia z realizacji na [www.archon.pl](http://www.archon.pl)

