

Dom w balsamowcach 17 (GE) OZE

PEŁNOBRANŻOWE ODBICIE LUSTRZANE

archon
PROJEKTY DOMÓW

Dom jednorodzinny z poddaszem użytkowym
5 pokoi, 1 kuchnia, 2 łazienki, spiżarka, pralnia,
garaż, strych

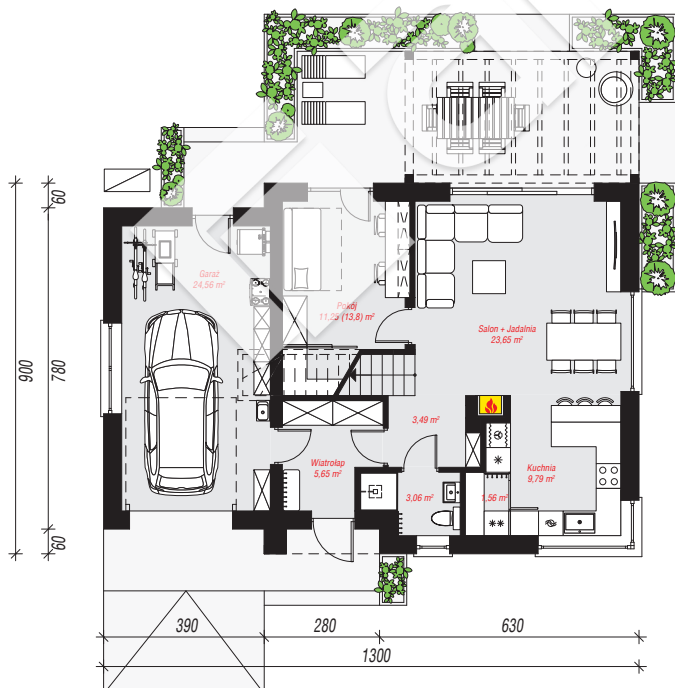
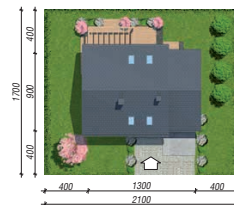
powierzchnia domu: 111,47 m²
(bez garażu, strychu)

powierzchnia garażu: 24,56 m²
powierzchnia strychu: 12,49 m²

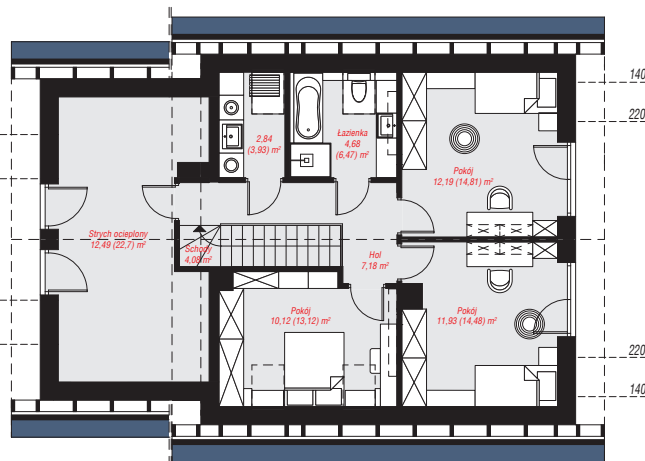
powierzchnia zabudowy: 112,76 m²
powierzchnia podłóg: 172,33 m²
kubatura: 718,90 m³
wysokość budynku: 8,51 m
powierzchnia dachu: 205,70 m²
min. wymiary działki: 17,00 x 21,00 m

Technologia i konstrukcja

ściany: bloczek z betonu komórkowego H+H 24 cm, styropian Termo Organika 20 cm, tynk; **strop:** płyta żelbetowa; **ścianka kolankowa:** 120 cm; **dach:** dwuspadowy, nachylenie 40 st., więźba drewniana, dachówka ceramiczna; **kocioł:** pompa ciepła



PARTER: 83,01 (85,56) m²



PODDASZE: 65,51 (86,77) m²



Do projektu możesz wprowadzić zmiany,
na które wyrazimy bezpłatną zgodę.

Zobacz dostępne wersje projektu,
wizualizacje wnętrz i zdjęcia z realizacji
na www.archon.pl