

Dom w borówkach 7 (B)

PEŁNOBRANŻOWE ODBICIE LUSTRZANE

Dom do zabudowy bliźniaczej z poddaszem użytkowym
4 pokoje, 1 kuchnia, 2 łazienki, kotłownia, garderoby

powierzchnia domu: 79,17 m²
(bez kotłowni)

powierzchnia kotłowni: 3,56 m²

powierzchnia zabudowy: 63,54 m²

powierzchnia podłóg: 91,07 m²

kubatura: 413,72 m³

wysokość budynku: 8,27 m

powierzchnia dachu: 106,70 m²

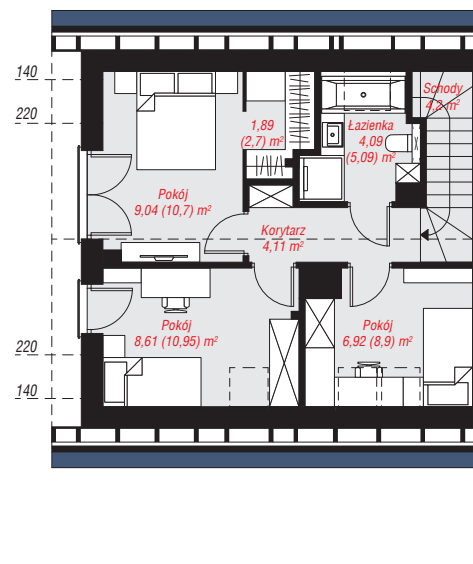
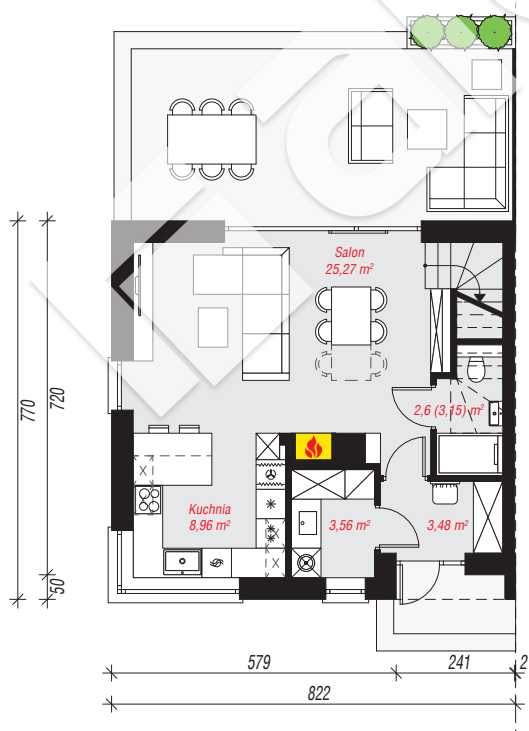
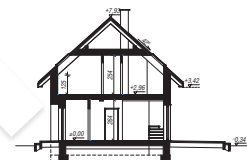
min. wymiary działki: 15,70 x 12,22 m

Technologia i konstrukcja

ściany: bloczek z betonu komórkowego H+H 24 cm, styropian Termo Organika 20 cm, tynk; **strop:** płyta żelbetowa; **ścianka kolankowa:** 125 cm; **dach:** dwuspadowy, nachylenie 42 st., więźba drewniana, dachówka ceramiczna; **kocioł:** gazowy



archon



PARTER: 43,87 (44,42) m²

PODDASZE: 38,86 (46,65) m²



Do projektu możesz wprowadzić zmiany, na które wyrazimy bezpłatną zgodę.

Zobacz dostępne wersje projektu, wizualizacje wnętrz i zdjęcia z realizacji na www.archon.pl