

# Dom w kokornaku 2 (E) OZE

PEŁNOBRANŻOWE ODBICIE LUSTRZANE

Dom jednorodzinny parterowy  
4 pokoje, 1 kuchnia, 2 łazienki, kotłownia

**powierzchnia domu:** 105,55 m<sup>2</sup>  
(bez kotłowni)

**powierzchnia kotłowni:** 4,43 m<sup>2</sup>

**powierzchnia zabudowy:** 140,89 m<sup>2</sup>

**powierzchnia podłóg:** 109,98 m<sup>2</sup>

**kubatura:** 707,13 m<sup>3</sup>

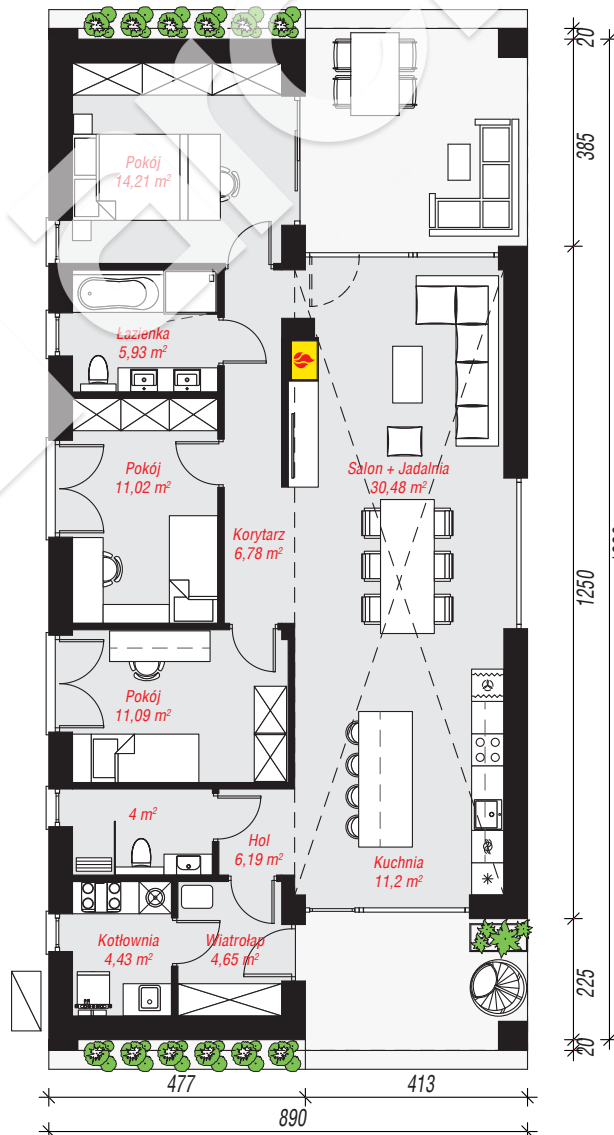
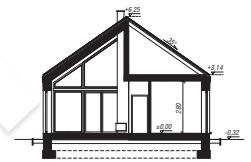
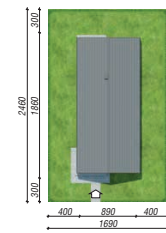
**wysokość budynku:** 6,57 m

**powierzchnia dachu:** 206,40 m<sup>2</sup>

**min. wymiary działki:** 24,60 x 16,90 m

## Technologia i konstrukcja

**ściany:** bloczek z betonu komórkowego H+H 24 cm, styropian Termo Organika 20 cm, tynk; **strop:** drewniany; **dach:** dwuspadowy, nachylenie 35 st., więźba drewniana, dachówka ceramiczna; **kocioł:** pompa ciepła



Do projektu możesz wprowadzić zmiany, na które wyrazimy bezpłatną zgodę.

Zobacz dostępne wersje projektu, wizualizacje wnętrz i zdjęcia z realizacji na [www.archon.pl](http://www.archon.pl)