

# Dom w riveach 20 (B)

Dom do zabudowy bliźniaczej z poddaszem użytkowym

5 pokoi, 1 kuchnia, 2 łazienki, garderoby

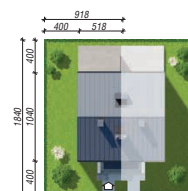
**powierzchnia domu: 78,30 m<sup>2</sup>**

powierzchnia zabudowy: 54,08 m<sup>2</sup>  
powierzchnia podłóg: 80,16 m<sup>2</sup>  
kubatura: 400,34 m<sup>3</sup>  
wysokość budynku: 8,93 m  
powierzchnia dachu: 62,16 m<sup>2</sup>

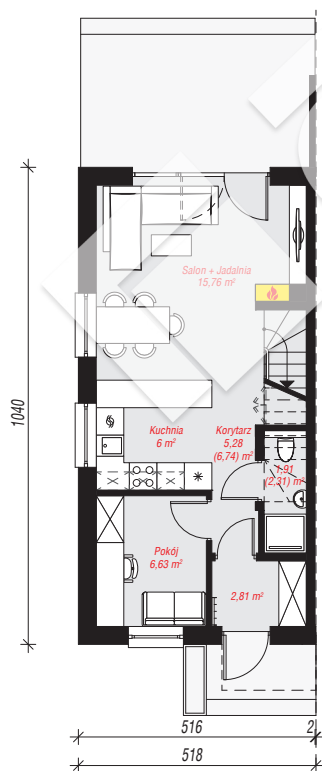
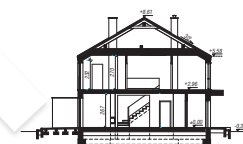
min. wymiary działki: 18,40 x 9,18 m  
po adaptacji\*: 8,18 x 18,40 m  
(Likwidacja okien na elewacji szczytowej.)

## Technologia i konstrukcja

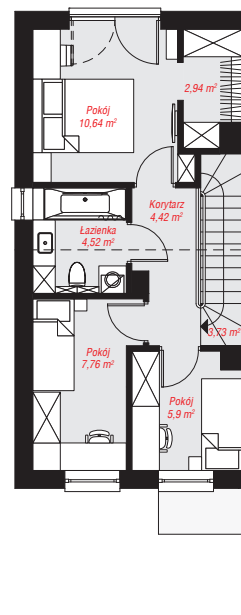
**ściany:** pustak ceramiczny Porotherm 18,8 cm, styropian Termo Organika 20 cm, tynk; **strop:** płyta żelbetowa; **ścianka kolankowa:** 232 cm; **dach:** dwuspadowy, nachylenie 30 st., więźba drewniana, blacha; **kocioł:** gazowy



archon



PARTER: 38,39 (40,25) m<sup>2</sup>



PODDASZE: 39,91 (0,00) m<sup>2</sup>



Do projektu możesz wprowadzić zmiany, na które wyrazimy bezpłatną zgodę.

Zobacz dostępne wersje projektu, wizualizacje wnętrz i zdjęcia z realizacji na [www.archon.pl](http://www.archon.pl)