

Dom w riveach 20 (B)

PEŁNOBRANŻOWE ODBICIE LUSTRZANE

archon
PROJEKTY DOMÓW

Dom do zabudowy bliźniaczej z poddaszem użytkowym

5 pokoi, 1 kuchnia, 2 łazienki, garderoby

powierzchnia domu: 78,30 m²

powierzchnia zabudowy: 54,08 m²
powierzchnia podłóg: 80,16 m²
kubatura: 400,34 m³
wysokość budynku: 8,93 m
powierzchnia dachu: 62,16 m²

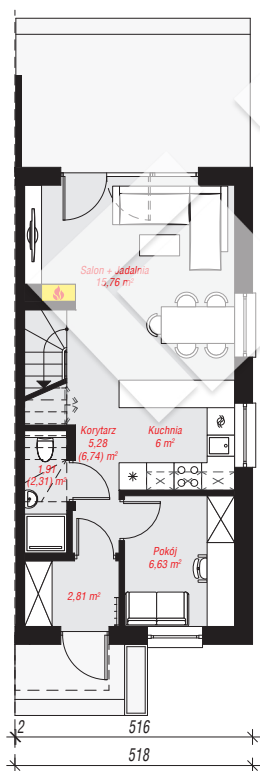
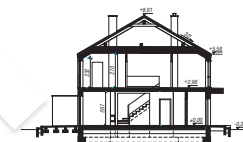
min. wymiary działki: 18,40 x 9,18 m
po adaptacji*: 8,18 x 18,40 m
(Likwidacja okien na elewacji szczytowej.)

Technologia i konstrukcja

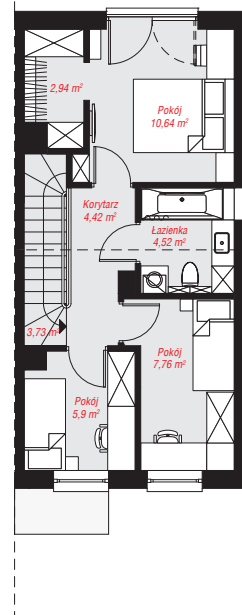
ściany: pustak ceramiczny Porotherm 18,8 cm, styropian Termo Organika 20 cm, tynk; **strop:** płyta żelbetowa; **ścianka kolankowa:** 232 cm; **dach:** dwuspadowy, nachylenie 30 st., więźba drewniana, blacha; **kocioł:** gazowy



archon



PARTER: 38,39 (40,25) m²



PODDASZE: 39,91 (0,00) m²



Do projektu możesz wprowadzić zmiany, na które wyrazimy bezpłatną zgodę.

Zobacz dostępne wersje projektu, wizualizacje wnętrz i zdjęcia z realizacji na www.archon.pl