

# Dom pod grawiolą 4 (GE) OZE

Dom jednorodzinny z poddaszem użytkowym  
5 pokoi, 1 kuchnia, 2 łazienki, spiżarka, pralnia,  
garderoby, garaż

**powierzchnia domu:** 132,07 m<sup>2</sup>  
(bez garażu)

**powierzchnia garażu:** 24,90 m<sup>2</sup>

**powierzchnia zabudowy:** 130,97 m<sup>2</sup>

**powierzchnia podłóg:** 172,22 m<sup>2</sup>

**kubatura:** 764,87 m<sup>3</sup>

**wysokość budynku:** 8,65 m

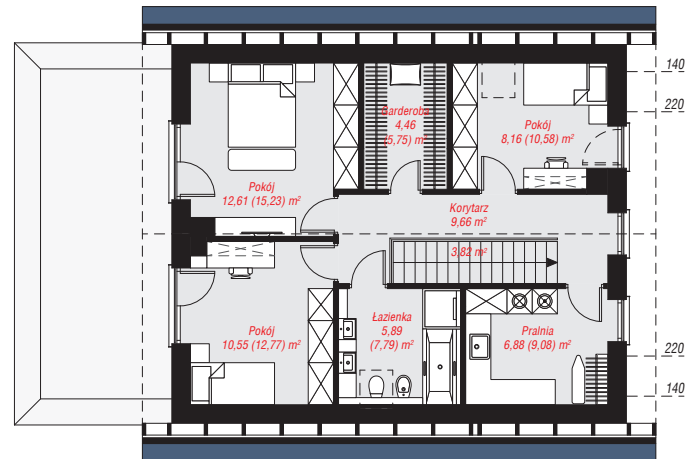
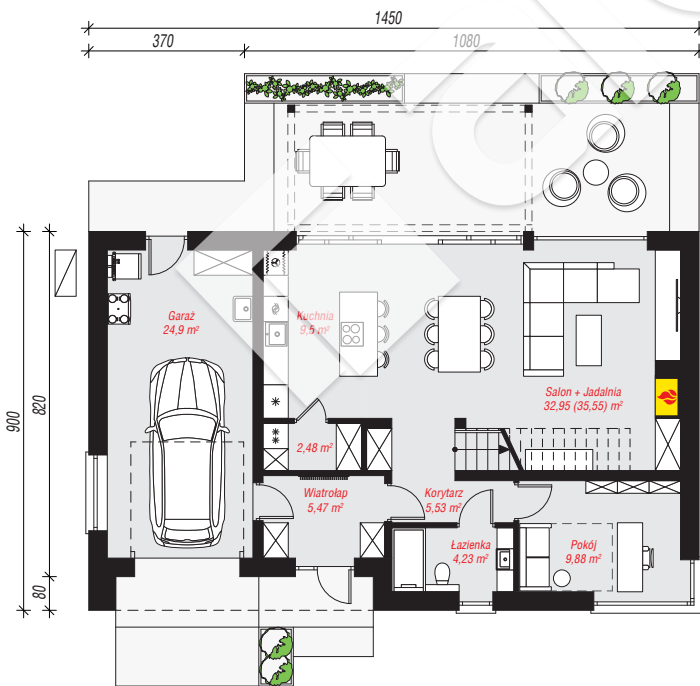
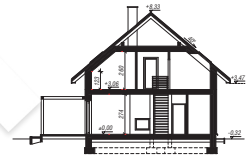
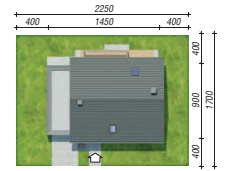
**powierzchnia dachu:** 172,00 m<sup>2</sup>

**min. wymiary działki:** 17,00 x 22,50 m

**po adaptacji\*:** 21,50 x 17,00 m  
(Likwidacja okna w garażu.)

## Technologia i konstrukcja

**ściany:** bloczek z betonu komórkowego H+H 24 cm,  
styropian Termo Organika 20 cm, tynk; **strop:** płyta  
żelbetowa; **ścianka kolankowa:** 123 cm; **dach:**  
dwuspadowy, nachylenie 40 st., więźba drewniana,  
dachówka ceramiczna; **kocioł:** pompa ciepła



Do projektu możesz wprowadzić zmiany,  
na które wyrazimy bezpłatną zgodę.

Zobacz dostępne wersje projektu,  
wizualizacje wnętrz i zdjęcia z realizacji  
na [www.archon.pl](http://www.archon.pl)