

Dom w żeniszkach 2

PEŁNOBRANŻOWE ODBICIE LUSTRZANE

Dom jednorodzinny z poddaszem użytkowym
5 pokoi, 1 kuchnia, 2 łazienki, spiżarnia, kotłownia,
garderoby

powierzchnia domu: 108,68 m²
(bez kotłowni)

powierzchnia kotłowni: 4,37 m²

powierzchnia zabudowy: 86,47 m²

powierzchnia podłóg: 126,60 m²

kubatura: 576,77 m³

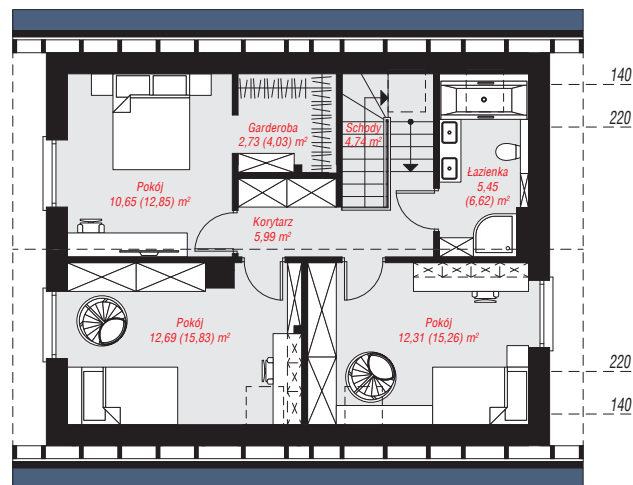
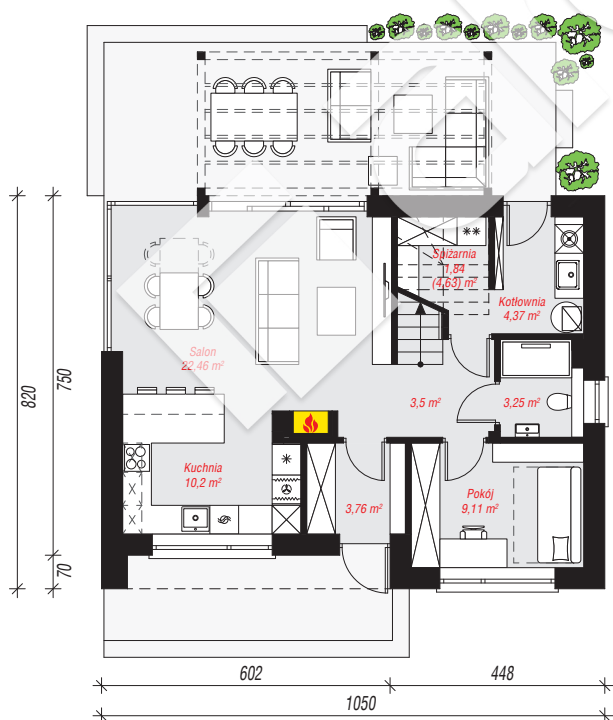
wysokość budynku: 8,54 m

powierzchnia dachu: 160,13 m²

min. wymiary działki: 16,20 x 18,50 m

Technologia i konstrukcja

ściany: bloczek z betonu komórkowego H+H 24 cm,
styropian Termo Organika 20 cm, tynk; **strop:** płyta
żelbetowa; **ścianka kolankowa:** 120 cm; **dach:**
dwuspadowy, nachylenie 42 st., więźba drewniana,
dachówka ceramiczna, okno dachowe 3; **kocioł:**
gazowy



PARTER: 58,49 (61,28) m²

PODDASZE: 54,56 (65,32) m²



Do projektu możesz wprowadzić zmiany,
na które wyrazimy bezpłatną zgodę.

Zobacz dostępne wersje projektu,
wizualizacje wnętrz i zdjęcia z realizacji
na www.archon.pl