

Dom w fikusach 2 (E) OZE

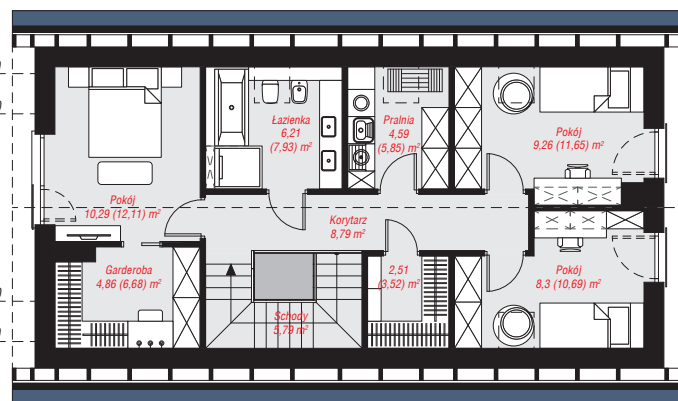
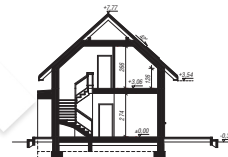
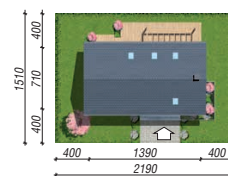
Dom jednorodzinny z poddaszem użytkowym
5 pokoi, 1 kuchnia, 2 łazienki, spiżarka, kotłownia,
pralnia, garderoby

powierzchnia domu: 129,67 m²
(bez kotłowni)

powierzchnia kotłowni: 3,17 m²
powierzchnia zabudowy: 99,11 m²
powierzchnia podłóg: 148,72 m²
kubatura: 641,13 m³
wysokość budynku: 8,09 m
powierzchnia dachu: 170,90 m²
min. wymiary działki: 15,10 x 21,90 m

Technologia i konstrukcja

ściany: bloczek z betonu komórkowego H+H 24 cm,
styropian Termo Organika 20 cm, tynk; **strop:** płyta
żelbetowa; **ścianka kolankowa:** 126 cm; **dach:**
dwuspadowy, nachylenie 42 st., więźba drewniana,
dachówka ceramiczna; **kocioł:** pompa ciepła



Do projektu możesz wprowadzić zmiany,
na które wyrazimy bezpłatną zgodę.

Zobacz dostępne wersje projektu,
wizualizacje wnętrz i zdjęcia z realizacji
na www.archon.pl