

Dom pod oliwką 2 (GE) OZE

Dom jednorodzinny z poddaszem użytkowym
5 pokoi, 1 kuchnia, 2 łazienki, spiżarka, pralnia,
garderoby, garaż

powierzchnia domu: 120,27 m²
(bez garażu)

powierzchnia garażu: 26,71 m²

powierzchnia zabudowy: 120,58 m²

powierzchnia podłóg: 158,07 m²

kubatura: 699,26 m³

wysokość budynku: 8,21 m

powierzchnia dachu: 156,45 m²

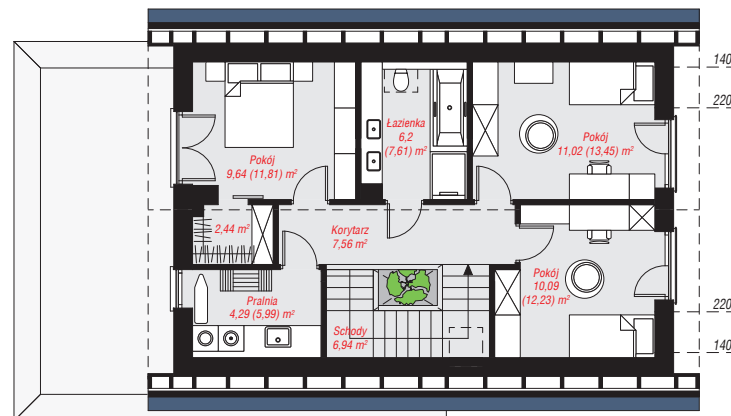
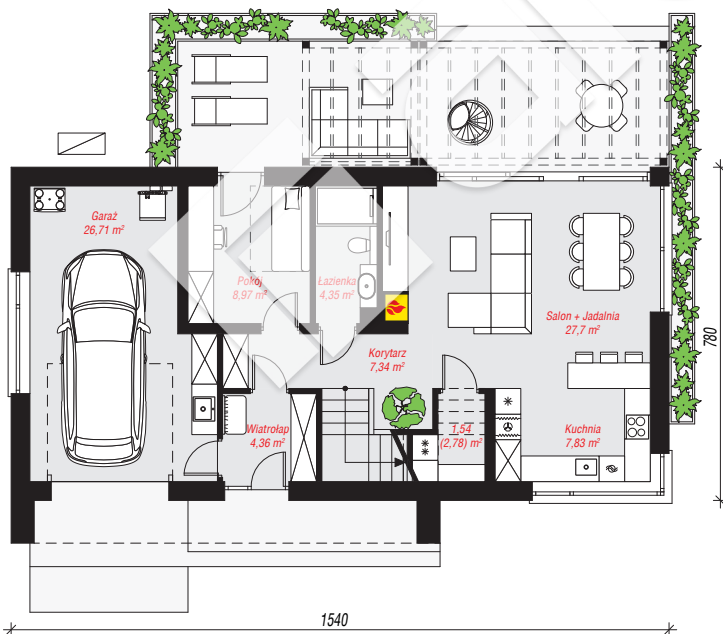
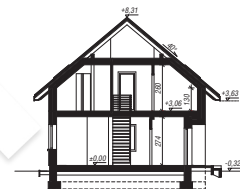
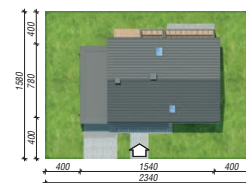
min. wymiary działki: 15,80 x 23,40 m

po adaptacji*: 22,40 x 15,80 m

(Likwidacja okna w garażu.)

Technologia i konstrukcja

ściany: bloczek z betonu komórkowego H+H 24 cm,
styropian Termo Organika 20 cm, tynk; **strop:** płyta
żelbetowa; **ścianka kolankowa:** 130 cm; **dach:**
dwuspadowy, nachylenie 40 st., więźba drewniana,
dachówka ceramiczna; **kocioł:** pompa ciepła



PARTER: 88,80 (90,04) m²

PODDASZE: 58,18 (68,03) m²



Do projektu możesz wprowadzić zmiany,
na które wyrazimy bezpłatną zgodę.

Zobacz dostępne wersje projektu,
wizualizacje wnętrz i zdjęcia z realizacji
na www.archon.pl