

# Dom w lilakach 2 (E) OZE

Dom jednorodzinny parterowy  
4 pokoje, 1 kuchnia, 1 łazienka, spiżarka,  
kotłownia, pralnia, garderoby, garaż

**powierzchnia domu:** 99,71 m<sup>2</sup>  
(bez kotłowni, garażu)

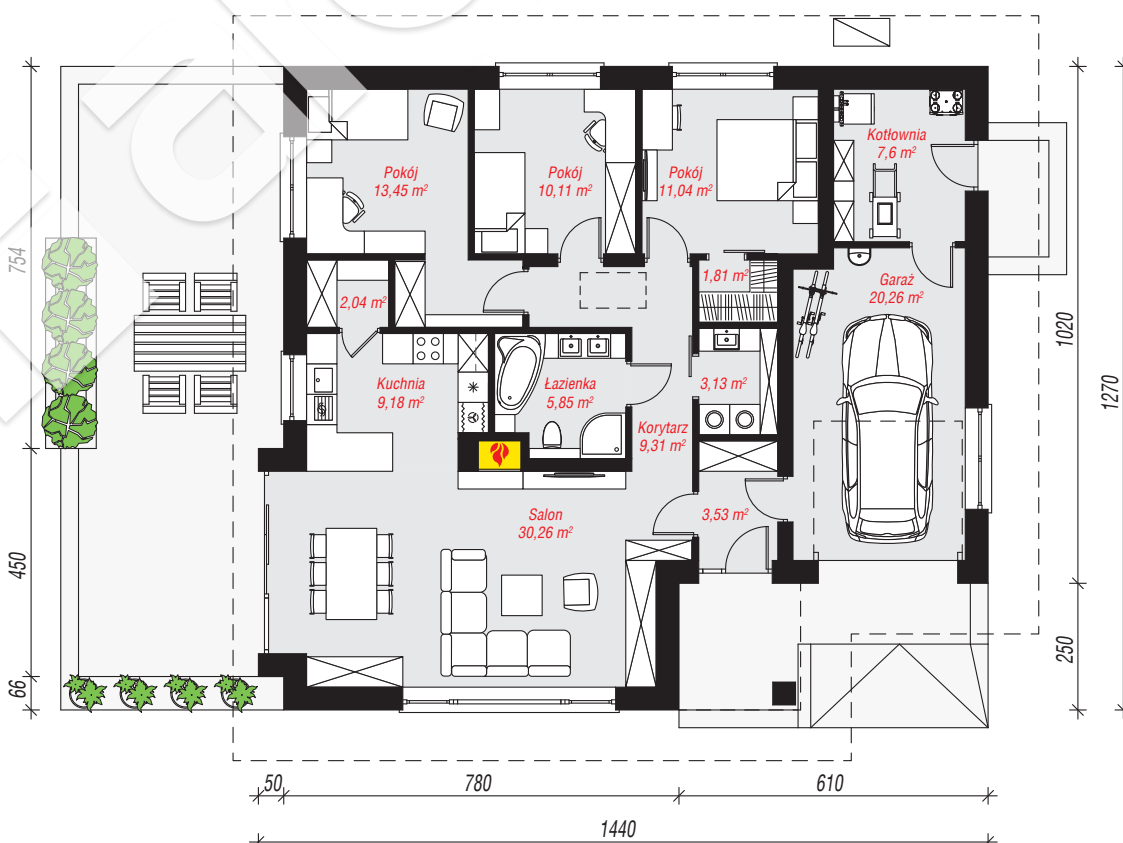
powierzchnia garażu: 20,26 m<sup>2</sup>  
powierzchnia kotłowni: 7,60 m<sup>2</sup>

powierzchnia zabudowy: 170,07 m<sup>2</sup>  
powierzchnia podłóg: 127,57 m<sup>2</sup>  
kubatura: 890,65 m<sup>3</sup>  
wysokość budynku: 7,05 m  
powierzchnia dachu: 259,20 m<sup>2</sup>

min. wymiary działki: 20,70 x 22,40 m  
po adaptacji\*: 20,90 x 20,70 m  
(Likwidacja wykuszka oraz okna w garażu i drzwi w kotłowni.)

## Technologia i konstrukcja

**ściany:** pustak ceramiczny Porotherm 25 cm, styropian Termo Organika 20 cm, tynk; **strop:** płyta żelbetowa;  
**dach:** czterospadowy, nachylenie 30 st., więźba drewniana, dachówka ceramiczna; **kocioł:** pompa ciepła



PARTER: 127,57 (0,00) m<sup>2</sup>



Do projektu możesz wprowadzić zmiany,  
na które wyrazimy bezpłatną zgodę.

Zobacz dostępne wersje projektu,  
wizualizacje wnętrz i zdjęcia z realizacji  
na [www.archon.pl](http://www.archon.pl)