

Dom w felicity 4 (G2E) OZE

Dom jednorodzinny z poddaszem użytkowym
5 pokoi, 1 kuchnia, 2 łazienki, spiżarka, kotłownia,
pralnia, garderoby, antresola, garaż, strych

powierzchnia domu: 198,62 m²
(bez kotłowni, garażu, strychu)

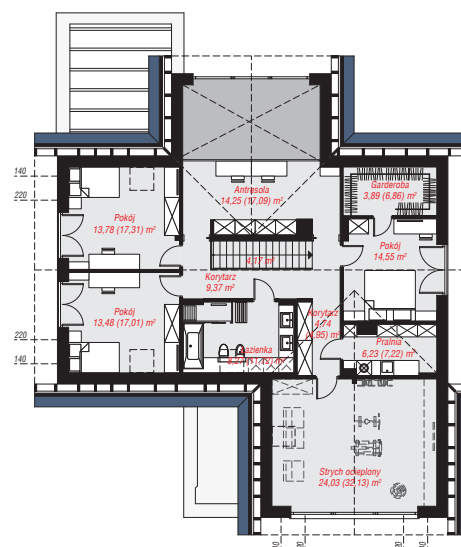
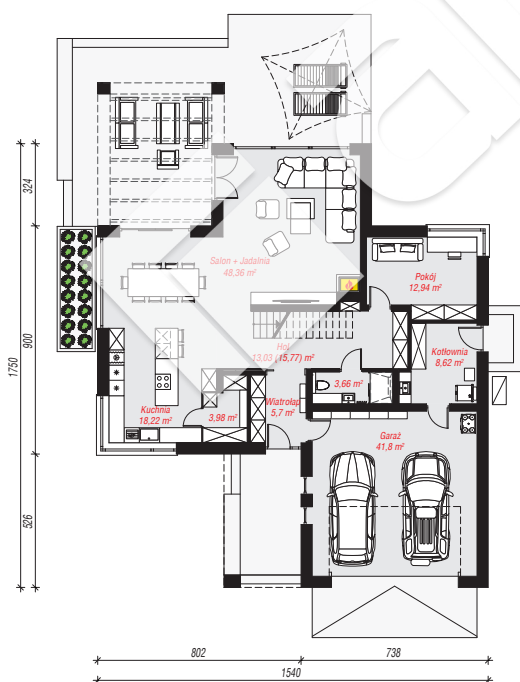
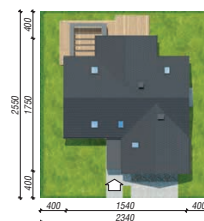
powierzchnia garażu: 41,80 m²
powierzchnia strychu: 24,03 m²
powierzchnia kotłowni: 8,62 m²

powierzchnia zabudowy: 198,49 m²
powierzchnia podłóg: 301,43 m²
kubatura: 1 288,80 m³
wysokość budynku: 8,41 m
powierzchnia dachu: 335,30 m²

min. wymiary działki: 25,50 x 23,40 m

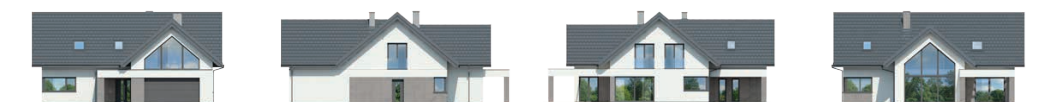
Technologia i konstrukcja

ściany: bloczek z betonu komórkowego H+H 24 cm,
styropian Termo Organika 20 cm, tynk; **strop:** płyta
żelbetowa; **ścianka kolankowa:** 110 cm; **dach:**
dwuspadowy, nachylenie 40 st., więźba drewniana,
dachówka ceramiczna; **kocioł:** pompa ciepła



PARTER: 156,31 (159,05) m²

PODDASZE: 116,76 (142,38) m²



Do projektu możesz wprowadzić zmiany,
na które wyrazimy bezpłatną zgodę.

Zobacz dostępne wersje projektu,
wizualizacje wnętrz i zdjęcia z realizacji
na www.archon.pl