

Dom w Lucernie 14 (E) OZE

Dom jednorodzinny z poddaszem użytkowym
5 pokoi, 1 kuchnia, 2 łazienki, spiżarka, kotłownia,
garderoby

powierzchnia domu: 158,24 m²
(bez kotłowni)

powierzchnia kotłowni: 10,97 m²

powierzchnia zabudowy: 115,63 m²

powierzchnia podłóg: 179,58 m²

kubatura: 840,56 m³

wysokość budynku: 9,25 m

powierzchnia dachu: 243,70 m²

min. wymiary działki: 19,08 x 20,00 m

po adaptacji*: 20,00 x 17,60 m

(Skrócenie dachu nad tarasem.)

Technologia i konstrukcja

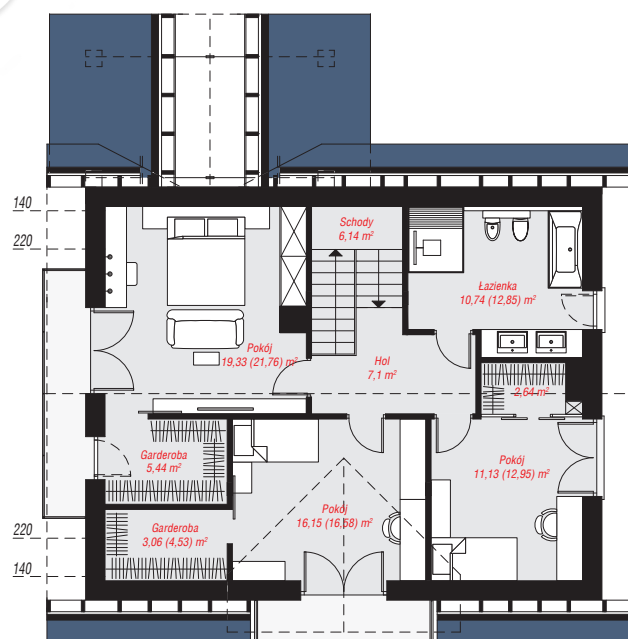
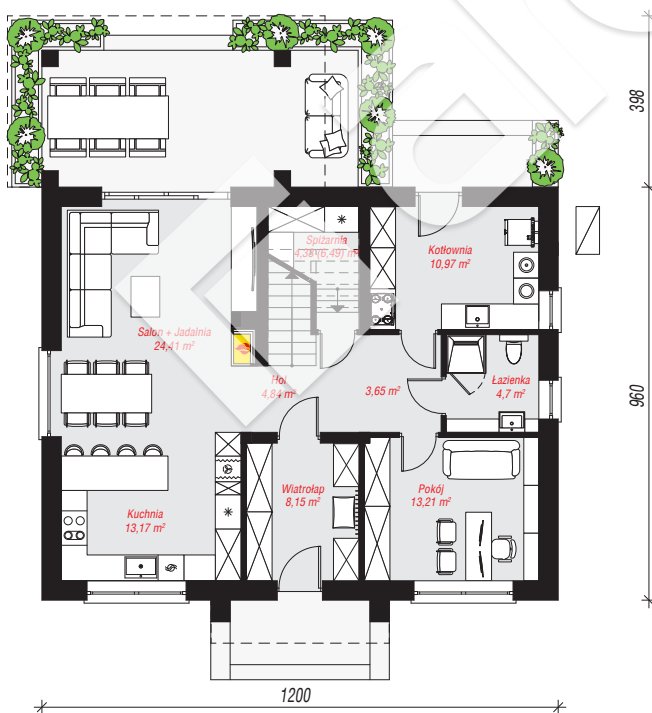
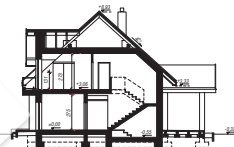
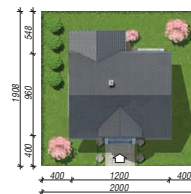
ściany: pustak ceramiczny Porotherm 25 cm, styropian

Termo Organika 20 cm, tynk; **strop:** płyta żelbetowa;

ścianka kolankowa: 131 cm; **dach:** dwuspadowy,

nachylenie 42 st., więźba drewniana, dachówka

ceramiczna; **kocioł:** pompa ciepła



PARTER: 87,48 (89,59) m²

PODDASZE: 81,73 (89,99) m²



Do projektu możesz wprowadzić zmiany,
na które wyrazimy bezpłatną zgodę.

Zobacz dostępne wersje projektu,
wizualizacje wnętrz i zdjęcia z realizacji
na www.archon.pl