

Dom w zielistkach 5 (E) OZE

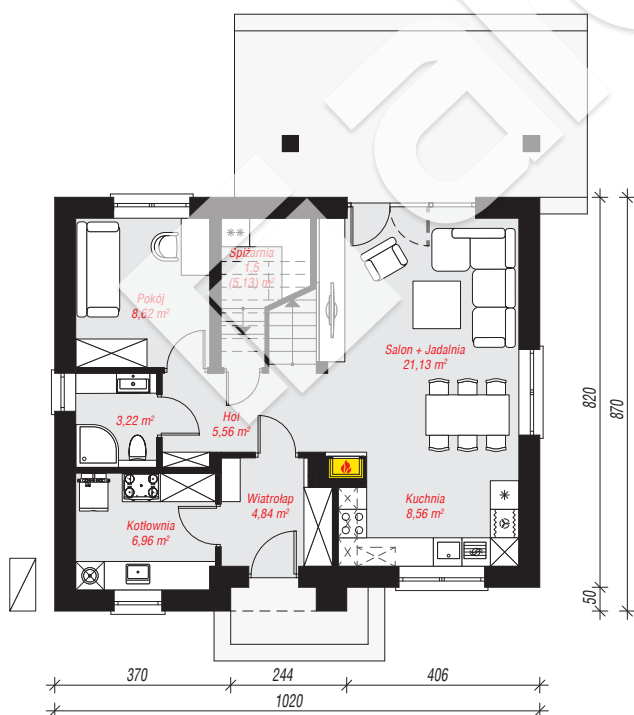
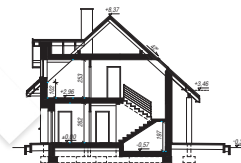
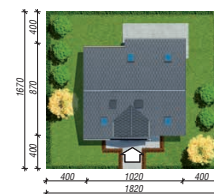
Dom jednorodzinny z poddaszem użytkowym
5 pokoi, 1 kuchnia, 2 łazienki, spiżarka, kotłownia,
garderoby

powierzchnia domu: 112,68 m²
(bez kotłowni)

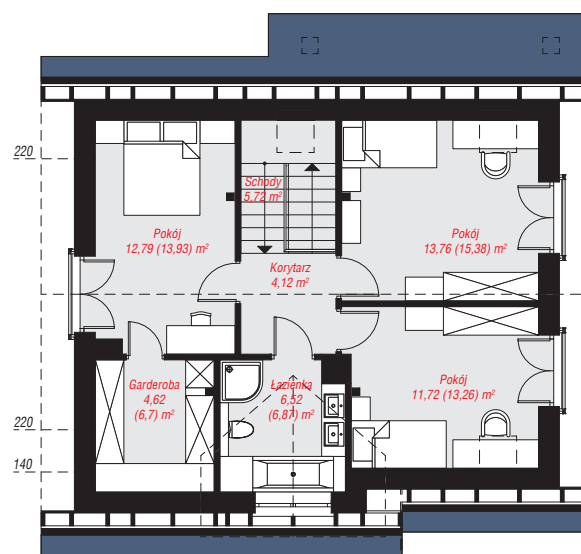
powierzchnia kotłowni: 6,96 m²
powierzchnia zabudowy: 87,17 m²
powierzchnia podłóg: 130,00 m²
kubatura: 594,25 m³
wysokość budynku: 8,69 m
powierzchnia dachu: 172,80 m²
min. wymiary działki: 16,70 x 18,20 m

Technologia i konstrukcja

ściany: bloczek z betonu komórkowego H+H 24 cm,
styropian Termo Organika 20 cm, tynk; **strop:** płyta
żelbetowa; **ścianka kolankowa:** 102 cm; **dach:**
dwuspadowy, nachylenie 42 st., więźba drewniana,
dachówka ceramiczna; **kocioł:** pompa ciepła



PARTER: 60,39 (64,02) m²



PODDASZE: 59,25 (65,98) m²



Do projektu możesz wprowadzić zmiany,
na które wyrazimy bezpłatną zgodę.

Zobacz dostępne wersje projektu,
wizualizacje wnętrz i zdjęcia z realizacji
na www.archon.pl