

Dom w balsamowcach 2 (AE) OZE

PEŁNOBRANŻOWE ODBICIE LUSTRZANE

Dom jednorodzinny z poddaszem użytkowym
5 pokoi, 1 kuchnia, 2 łazienki, kotłownia, pralnia,
garderoby, garaż

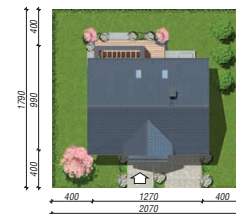
powierzchnia domu: 147,18 m²
(bez kotłowni, garażu)

powierzchnia garażu: 19,09 m²
powierzchnia kotłowni: 6,76 m²

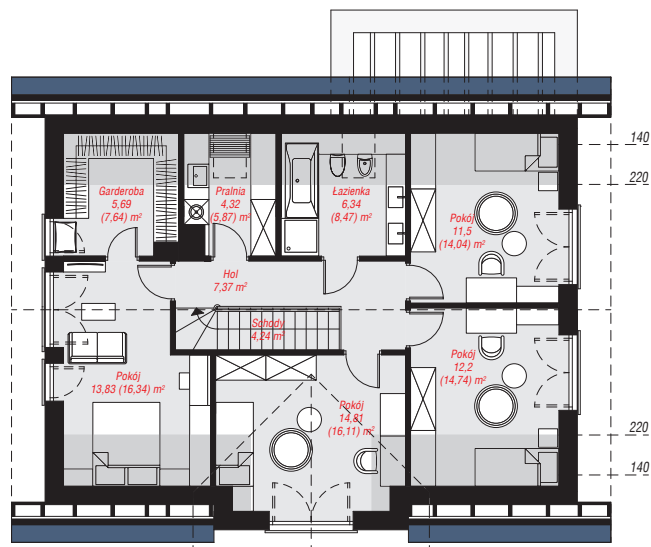
powierzchnia zabudowy: 121,35 m²
powierzchnia podłóg: 187,63 m²
kubatura: 817,84 m³
wysokość budynku: 8,65 m
powierzchnia dachu: 210,60 m²
min. wymiary działki: 17,90 x 20,70 m

Technologia i konstrukcja

ściany: błoczek z betonu komórkowego H+H 24 cm,
styropian Termo Organika 20 cm, tynk; **strop:** płyta
żelbetowa; **ścianka kolankowa:** 117 cm; **dach:**
dwuspadowy, nachylenie 40 st., więźba drewniana,
dachówka ceramiczna; **kocioł:** pompa ciepła



PARTER: 92,73 (92,81) m²



PODDASZE: 80,30 (94,82) m²



Do projektu możesz wprowadzić zmiany,
na które wyrazimy bezpłatną zgodę.

Zobacz dostępne wersje projektu,
wizualizacje wnętrz i zdjęcia z realizacji
na www.archon.pl