

Dom w dabcach 3 (G2E) OZE

PEŁNOBRANŻOWE ODBICIE LUSTRZANE

Dom jednorodzinny z poddaszem użytkowym
6 pokoi, 1 kuchnia, 2 łazienki, spiżarka, kotłownia,
garderoby, antresola, garaż

powierzchnia domu: 145,08 m²
(bez kotłowni, garażu)

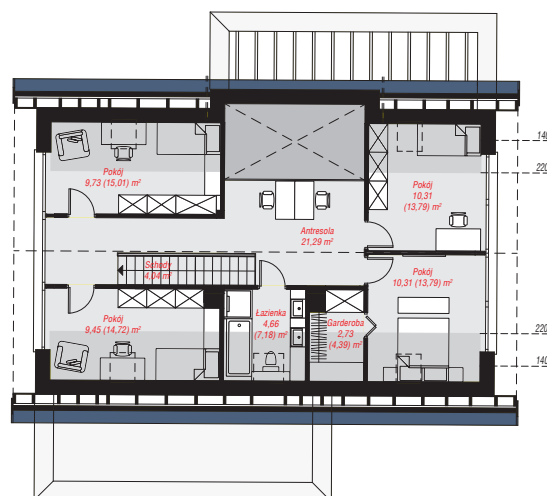
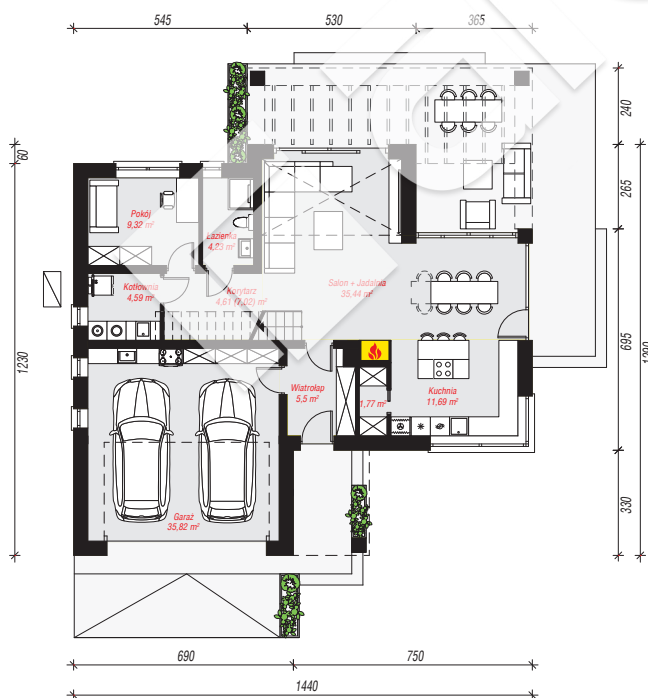
powierzchnia garażu: 35,82 m²
powierzchnia kotłowni: 4,59 m²

powierzchnia zabudowy: 156,10 m²
powierzchnia podłóg: 209,59 m²
kubatura: 940,09 m³
wysokość budynku: 8,27 m
powierzchnia dachu: 216,55 m²

min. wymiary działki: 20,90 x 22,40 m
po adaptacji*: 22,40 x 20,30 m
(Likwidacja wykusza w salonie, skrócenie pergoli.)

Technologia i konstrukcja

ściany: pustak ceramiczny Porotherm 25 cm, stropian Termo Organika 20 cm, tynk; **strop:** płyta żelbetowa;
ścianka kolankowa: 101 cm; **dach:** dwuspadowy, nachylenie 38 st., więźba drewniana, dachówka ceramiczna; **kocioł:** pompa ciepła



PARTER: 112,97 (115,38) m²

PODDASZE: 72,52 (94,21) m²



Do projektu możesz wprowadzić zmiany,
na które wyrazimy bezpłatną zgodę.

Zobacz dostępne wersje projektu,
wizualizacje wnętrz i zdjęcia z realizacji
na www.archon.pl