

Dom w malinówkach 7 (E) OZE

PEŁNOBRANŻOWE ODBICIE LUSTRZANE

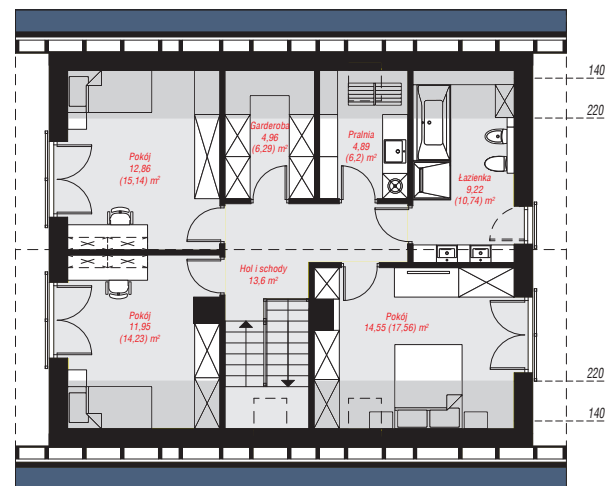
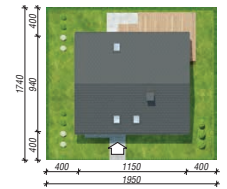
Dom jednorodzinny z poddaszem użytkowym
5 pokoi, 1 kuchnia, 2 łazienki, spiżarka, kotłownia,
pralnia, garderoby

powierzchnia domu: 137,74 m²
(bez kotłowni)

powierzchnia kotłowni: 5,84 m²
powierzchnia zabudowy: 108,52 m²
powierzchnia podłóg: 158,01 m²
kubatura: 739,87 m³
wysokość budynku: 8,75 m
powierzchnia dachu: 194,90 m²
min. wymiary działki: 17,40 x 19,50 m

Technologia i konstrukcja

ściany: bloczek z betonu komórkowego H+H 24 cm,
styropian Termo Organika 20 cm, tynk; **strop:** płyta
żelbetowa; **ścianka kolankowa:** 124 cm; **dach:**
dwuspadowy, nachylenie 40 st., więźba drewniana,
dachówka ceramiczna; **kocioł:** pompa ciepła



PARTER: 71,55 (74,25) m²

PODDASZE: 72,03 (83,76) m²



Do projektu możesz wprowadzić zmiany,
na które wyrazimy bezpłatną zgodę.

Zobacz dostępne wersje projektu,
wizualizacje wnętrz i zdjęcia z realizacji
na www.archon.pl