

Dom w papaverach (E) OZE

PEŁNOBRANŻOWE ODBICIE LUSTRZANE

archon
PROJEKTY DOMÓW

Dom jednorodzinny z poddaszem użytkowym
4 pokoje, 1 kuchnia, 2 łazienki, kotłownia,
garderoby, garaż

powierzchnia domu: 111,31 m²
(bez kotłowni, garażu)

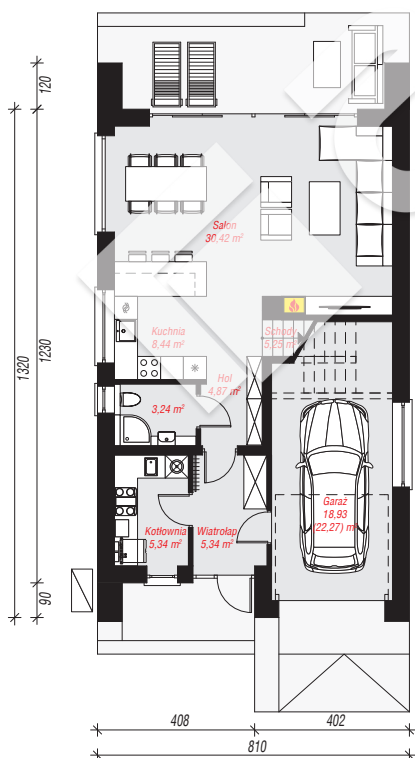
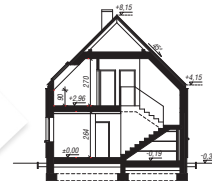
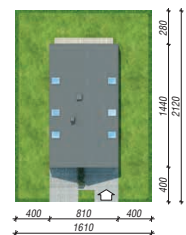
powierzchnia garażu: 18,93 m²
powierzchnia kotłowni: 5,34 m²

powierzchnia zabudowy: 105,98 m²
powierzchnia podłóg: 156,48 m²
kubatura: 655,04 m³
wysokość budynku: 8,47 m
powierzchnia dachu: 166,10 m²

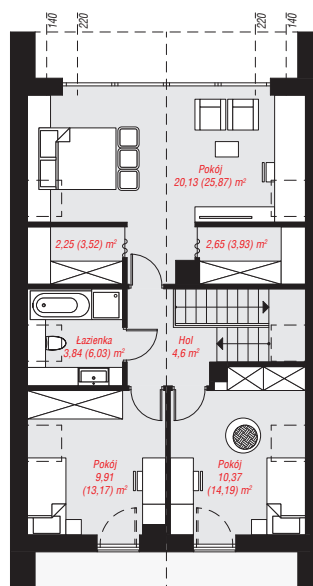
min. wymiary działki: 21,20 x 16,10 m
po adaptacji*: 13,60 x 21,20 m

Technologia i konstrukcja

ściany: bloczek z betonu komórkowego H+H 24 cm, styropian Termo Organika 20 cm, tynk; **strop:** płyta żelbetowa; **ścianka kolankowa:** 90 cm; **dach:** dwuspadowy, nachylenie 45 st., więźba drewniana, blacha; **kocioł:** pompa ciepła



PARTER: 81,83 (85,17) m²



PODDASZE: 53,75 (71,31) m²



Do projektu możesz wprowadzić zmiany,
na które wyrazimy bezpłatną zgodę.

Zobacz dostępne wersje projektu,
wizualizacje wnętrz i zdjęcia z realizacji
na www.archon.pl