

Dom w sadzie 4 (E) OZE

PEŁNOBRANŻOWE ODBICIE LUSTRZANE

Dom jednorodzinny z poddaszem użytkowym
5 pokoi, 1 kuchnia, 2 łazienki, spiżarka, kotłownia,
pralnia, garderoby

powierzchnia domu: 119,86 m²
(bez kotłowni)

powierzchnia kotłowni: 4,04 m²

powierzchnia zabudowy: 91,95 m²

powierzchnia podłóg: 133,96 m²

kubatura: 615,64 m³

wysokość budynku: 8,61 m

powierzchnia dachu: 120,60 m²

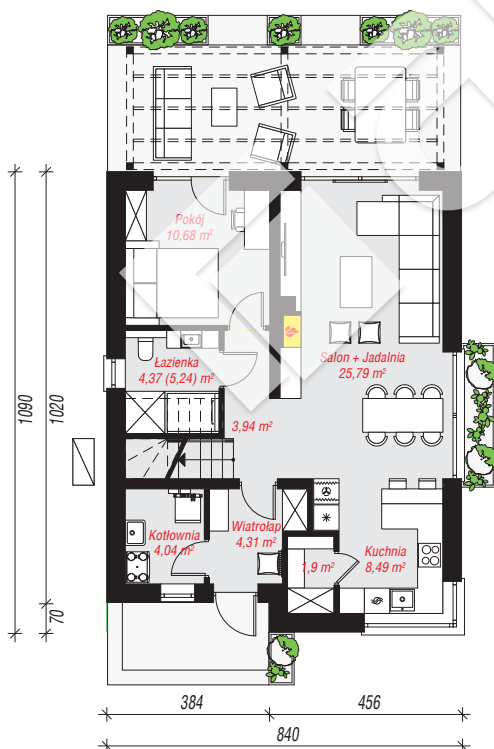
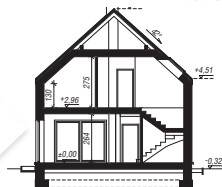
min. wymiary działki: 18,90 x 16,40 m

po adaptacji*: 15,40 x 18,90 m

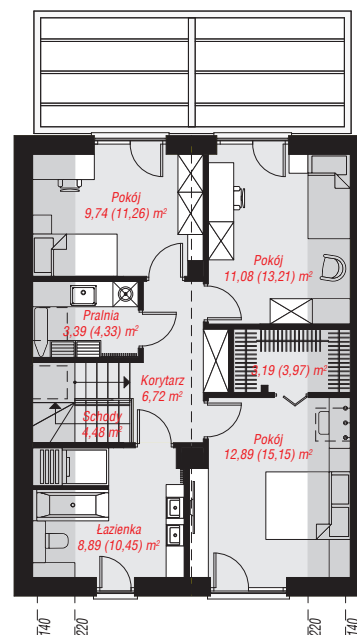
(Usunięcie okna w łazience.)

Technologia i konstrukcja

ściany: bloczek z betonu komórkowego H+H 24 cm,
styropian Termo Organika 20 cm, tynk; **strop:** płyta
żelbetowa; **ścianka kolankowa:** 130 cm; **dach:**
dwuspadowy, nachylenie 42 st., więźba drewniana,
blacha; **kocioł:** pompa ciepła



PARTER: 63,52 (64,39) m²



PODDASZE: 60,38 (69,57) m²



Do projektu możesz wprowadzić zmiany,
na które wyrazimy bezpłatną zgodę.

Zobacz dostępne wersje projektu,
wizualizacje wnętrz i zdjęcia z realizacji
na www.archon.pl