

Dom w funkiach 2 (GE) OZE

Dom jednorodzinny z poddaszem użytkowym
6 pokoi, 1 kuchnia, 2 łazienki, spiżarka, kotłownia,
pralnia, garderoby, garaż

powierzchnia domu: 134,10 m²
(bez kotłowni, garażu)

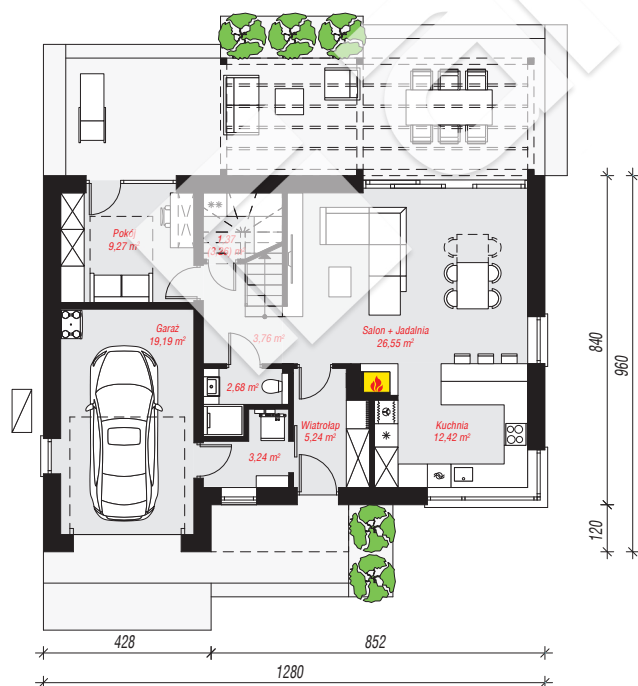
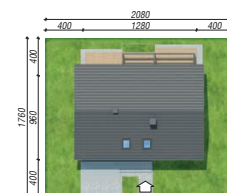
powierzchnia garażu: 19,19 m²
powierzchnia kotłowni: 3,24 m²

powierzchnia zabudowy: 113,10 m²
powierzchnia podłóg: 168,15 m²
kubatura: 749,58 m³
wysokość budynku: 8,56 m
powierzchnia dachu: 187,30 m²

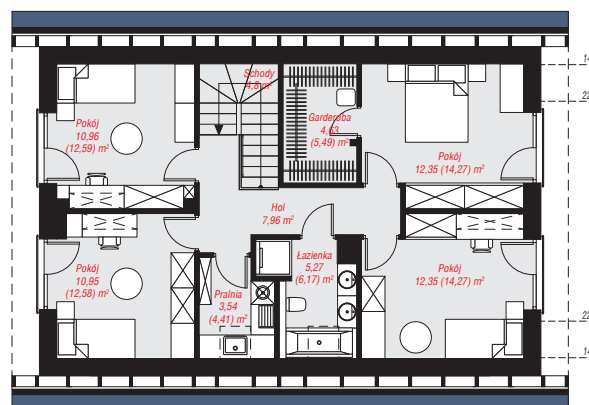
min. wymiary działki: 17,60 x 20,80 m

Technologia i konstrukcja

ściany: bloczek z betonu komórkowego H+H 24 cm,
styropian Termo Organika 20 cm, tynk; **strop:** płyta
żelbetowa; **ścianka kolankowa:** 140 cm; **dach:**
dwuspadowy, nachylenie 40 st., więźba drewniana,
dachówka ceramiczna; **kocioł:** pompa ciepła



PARTER: 83,72 (85,61) m²



PODDASZE: 72,81 (82,54) m²



Do projektu możesz wprowadzić zmiany,
na które wyrazimy bezpłatną zgodę.

Zobacz dostępne wersje projektu,
wizualizacje wnętrz i zdjęcia z realizacji
na www.archon.pl