

Dom w ketmiach 4

PEŁNOBRANŻOWE ODBICIE LUSTRZANE

Dom jednorodzinny z poddaszem użytkowym
5 pokoi, 1 kuchnia, 2 łazienki, spiżarka, kotłownia,
pralnia, garderoby

powierzchnia domu: 109,61 m²
(bez kotłowni)

powierzchnia kotłowni: 3,61 m²

powierzchnia zabudowy: 84,74 m²

powierzchnia podłóg: 125,10 m²

kubatura: 547,14 m³

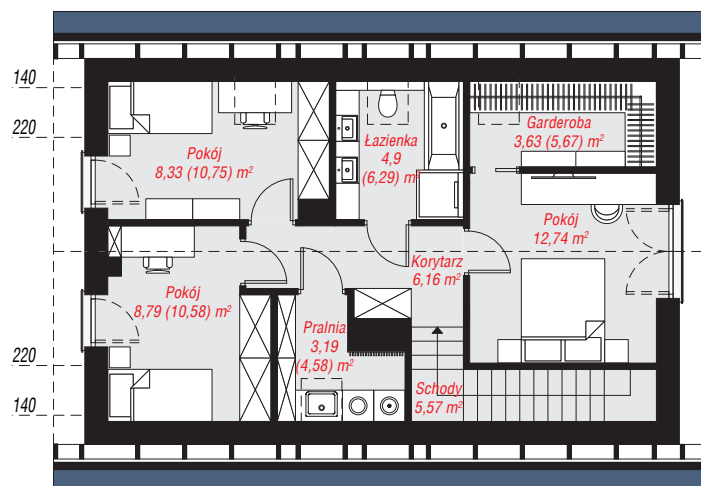
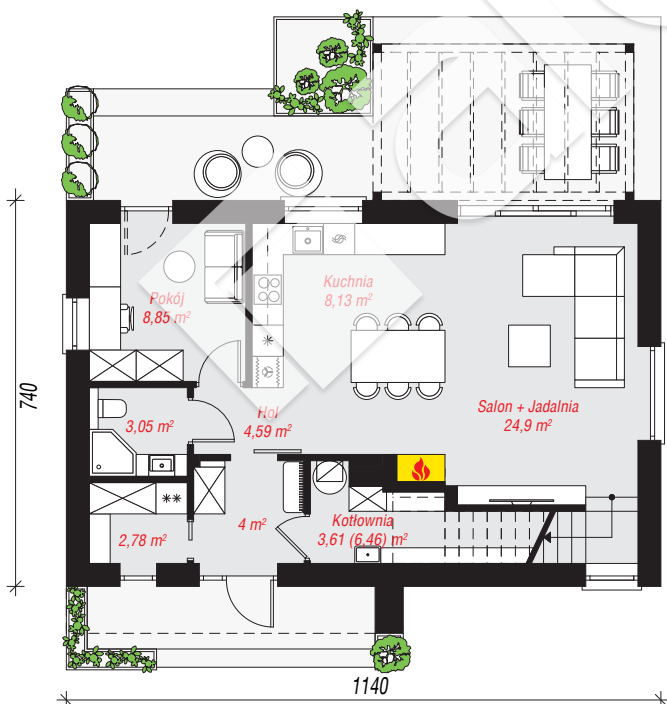
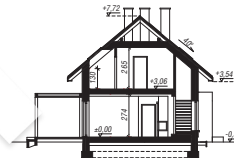
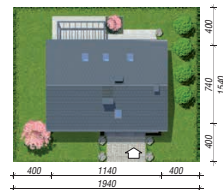
wysokość budynku: 8,04 m

powierzchnia dachu: 151,30 m²

min. wymiary działki: 15,40 x 19,40 m

Technologia i konstrukcja

ściany: bloczek z betonu komórkowego H+H 24 cm,
styropian Termo Organika 20 cm, tynk; **strop:** płyta
żelbetowa; **ścianka kolankowa:** 130 cm; **dach:**
dwuspadowy, nachylenie 40 st., więźba drewniana,
dachówka ceramiczna; **kocioł:** gazowy



PARTER: 59,91 (62,76) m²

PODDASZE: 53,31 (62,34) m²



Do projektu możesz wprowadzić zmiany,
na które wyrazimy bezpłatną zgodę.

Zobacz dostępne wersje projektu,
wizualizacje wnętrz i zdjęcia z realizacji
na www.archon.pl