

Dom w riveach 21 (BE)

Dom do zabudowy bliźniaczej z poddaszem użytkowym

4 pokoje, 1 kuchnia, 2 łazienki, garderoby

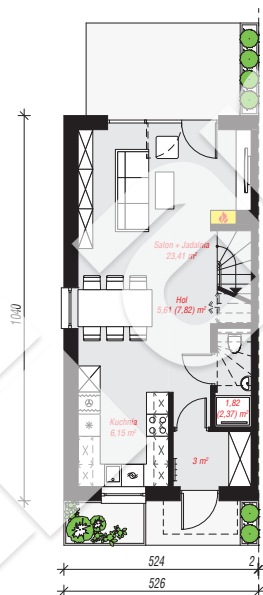
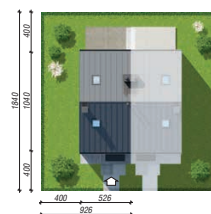
powierzchnia domu: 81,12 m²

powierzchnia zabudowy: 54,91 m²
powierzchnia podłóg: 83,88 m²
kubatura: 435,16 m³
wysokość budynku: 9,98 m
powierzchnia dachu: 69,40 m²

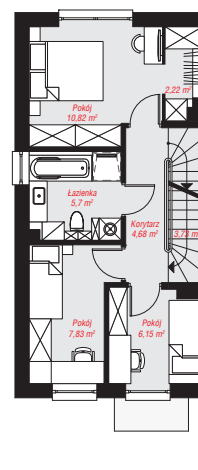
min. wymiary działki: 18,40 x 9,26 m
po adaptacji*: 8,26 x 18,40 m
(Likwidacja okien w ścianie szczytowej.)

Technologia i konstrukcja

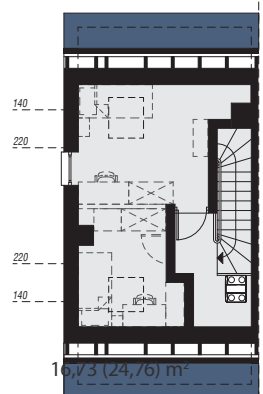
ściany: cegła wapienno-piaskowa H+H Silikat 18 cm, styropian Termo Organika 20 cm, tynk; **strop:** płyta żelbetowa; **ścianka kolankowa:** 245 cm; **dach:** dwuspadowy, nachylenie 38 st., więźba drewniana, blacha, okno dachowe 3; **kocioł:** gazowy



PARTER: 39,99 (42,75) m²



PODDASZE: 41,13 (0,00) m²



STRYCH NIEOCIEPLONY: 16,73 (24,76) m²



Do projektu możesz wprowadzić zmiany, na które wyrazimy bezpłatną zgodę.

Zobacz dostępne wersje projektu, wizualizacje wnętrz i zdjęcia z realizacji na www.archon.pl