

Dom w narcyzach 8 (B)

PEŁNOBRANŻOWE ODBICIE LUSTRZANE

Dom do zabudowy bliźniaczej z poddaszem

użytkowym
5 pokoi, 1 kuchnia, 2 łazienki, pralnia, garderoby,
garaż

powierzchnia domu: 97,96 m²
(bez garażu)

powierzchnia garażu: 17,56 m²

powierzchnia zabudowy: 86,83 m²

powierzchnia podłóg: 129,46 m²

kubatura: 571,26 m³

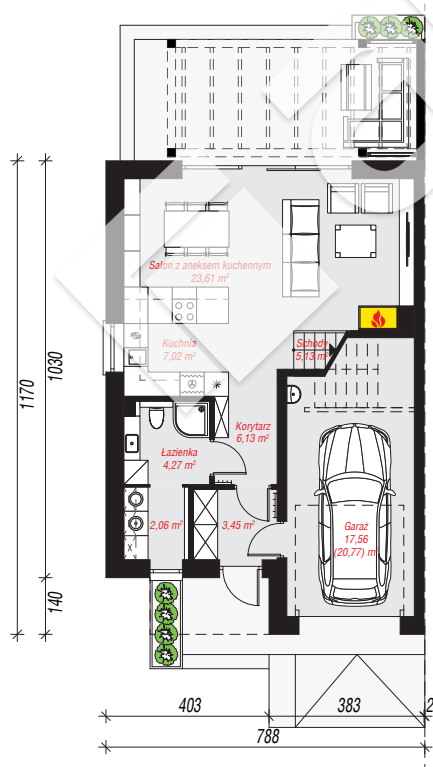
wysokość budynku: 8,99 m

powierzchnia dachu: 133,33 m²

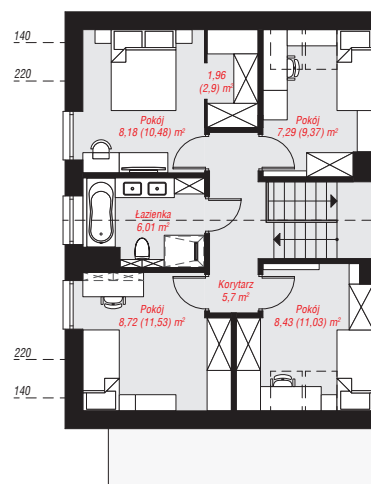
min. wymiary działki: 19,70 x 11,88 m

Technologia i konstrukcja

ściany: bloczek z betonu komórkowego H+H 24 cm, styropian Termo Organika 20 cm, tynk; **strop:** płyta żelbetowa; **ścianka kolankowa:** 113 cm; **dach:** dwuspadowy, nachylenie 40 st., więźba drewniana, dachówka ceramiczna; **kocioł:** gazowy



PARTER: 69,23 (72,44) m²



PODDASZE: 46,29 (57,02) m²



Do projektu możesz wprowadzić zmiany, na które wyrazimy bezpłatną zgodę.

Zobacz dostępne wersje projektu, wizualizacje wnętrz i zdjęcia z realizacji na www.archon.pl