

Dom w medinillach (G)

Dom jednorodzinny z poddaszem użytkowym
5 pokoi, 1 kuchnia, 2 łazienki, spiżarka, kotłownia,
pralnia, garderoby, garaż

powierzchnia domu: 124,91 m²
(bez kotłowni, garażu)

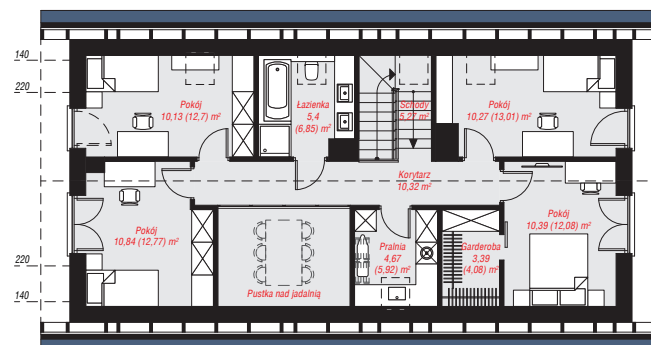
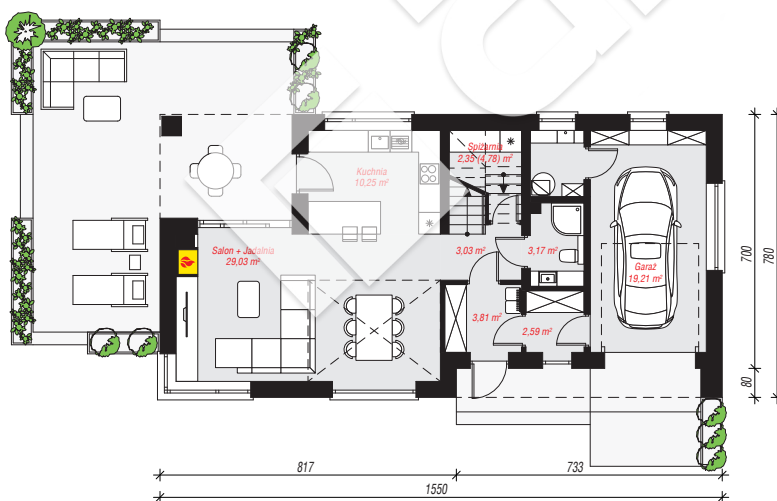
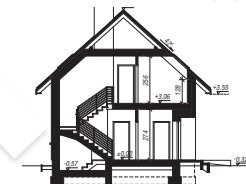
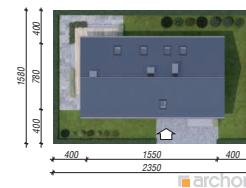
powierzchnia garażu: 19,21 m²
powierzchnia kotłowni: 2,58 m²

powierzchnia zabudowy: 121,37 m²
powierzchnia podłóg: 161,45 m²
kubatura: 806,41 m³
wysokość budynku: 8,43 m
powierzchnia dachu: 211,30 m²

min. wymiary działki: 15,80 x 23,50 m

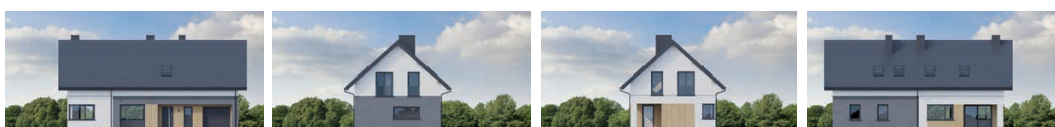
Technologia i konstrukcja

ściany: bloczek z betonu komórkowego H+H 24 cm,
styropian Termo Organika 20 cm, tynk; **strop:** płyta
żelbetowa; **ścianka kolankowa:** 128 cm; **dach:**
dwuspadowy, nachylenie 42 st., więźba drewniana,
blacha dachówkowa; **kocioł:** gazowy



PARTER: 76,02 (78,45) m²

PODDASZE: 70,68 (83,00) m²



Do projektu możesz wprowadzić zmiany,
na które wyrazimy bezpłatną zgodę.

Zobacz dostępne wersje projektu,
wizualizacje wnętrz i zdjęcia z realizacji
na www.archon.pl