

Dom w sasankach (AE) OZE

Dom jednorodzinny z poddaszem użytkowym
4 pokoje, 1 kuchnia, 2 łazienki, kotłownia

powierzchnia domu: 76,90 m²
(bez kotłowni)

powierzchnia kotłowni: 3,42 m²

powierzchnia zabudowy: 64,25 m²

powierzchnia podłóg: 94,70 m²

kubatura: 402,23 m³

wysokość budynku: 7,97 m

powierzchnia dachu: 131,20 m²

min. wymiary działki: 17,45 x 13,75 m

po adaptacji*: 9,75 x 17,45 m

(Likwidacja okna w ścianie bocznej i okna dachowego, skrócenie okapów.)

Technologia i konstrukcja

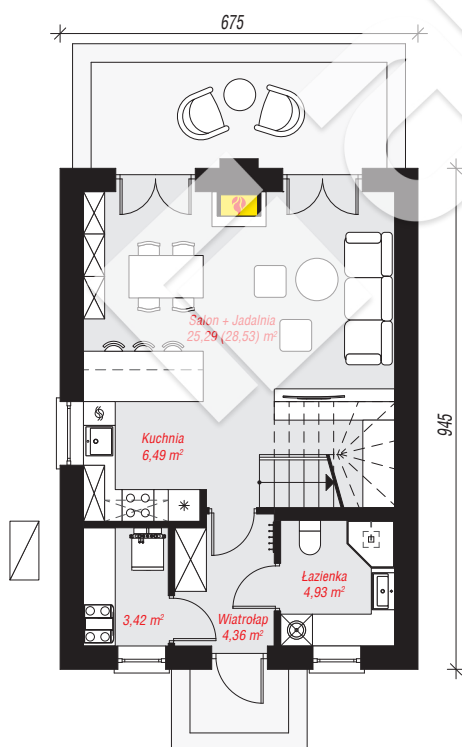
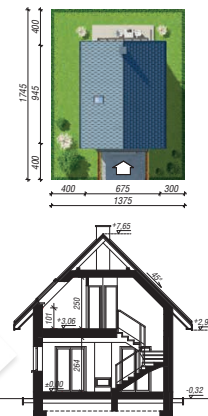
ściany: bloczek z betonu komórkowego H+H 24 cm,

styropian Termo Organika 20 cm, tynk; **strop:** płyta

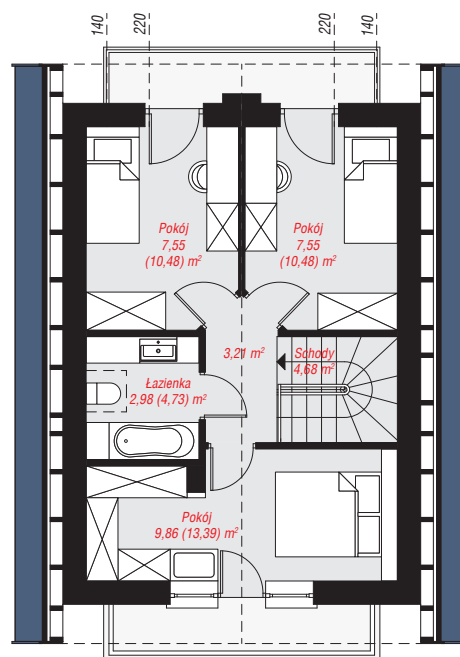
żelbetowa; **ścianka kolankowa:** 101 cm; **dach:**

dwuspadowy, nachylenie 45 st., więźba drewniana,

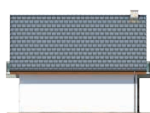
dachówka ceramiczna; **kocioł:** pompa ciepła



PARTER: 44,49 (47,73) m²



PODDASZE: 35,83 (46,97) m²



Do projektu możesz wprowadzić zmiany,
na które wyrazimy bezpłatną zgodę.

Zobacz dostępne wersje projektu,
wizualizacje wnętrz i zdjęcia z realizacji
na www.archon.pl