

# Dom w zielistkach 2 (E) OZE

Dom jednorodzinny z poddaszem użytkowym  
4 pokoje, 1 kuchnia, 2 łazienki, spiżarka, kotłownia

**powierzchnia domu:** 88,60 m<sup>2</sup>  
(bez kotłowni)

**powierzchnia kotłowni:** 6,76 m<sup>2</sup>

**powierzchnia zabudowy:** 74,14 m<sup>2</sup>

**powierzchnia podłóg:** 110,48 m<sup>2</sup>

**kubatura:** 475,48 m<sup>3</sup>

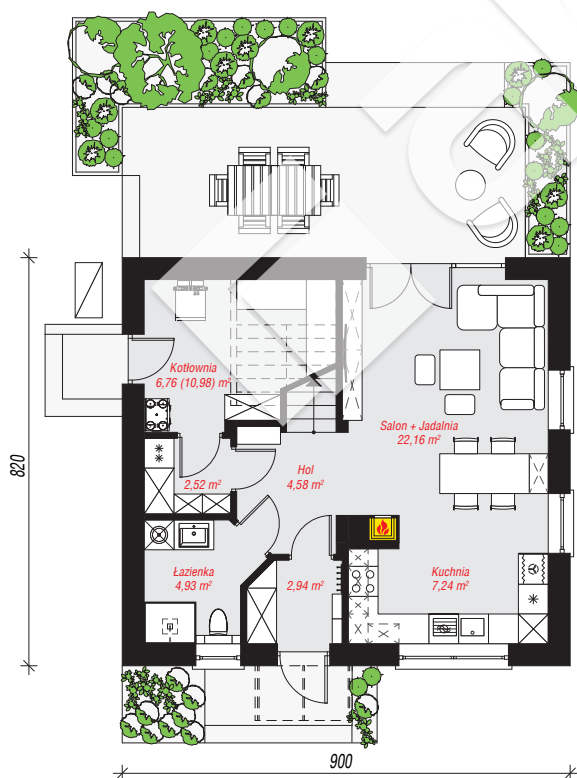
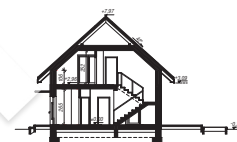
**wysokość budynku:** 8,29 m

**powierzchnia dachu:** 139,90 m<sup>2</sup>

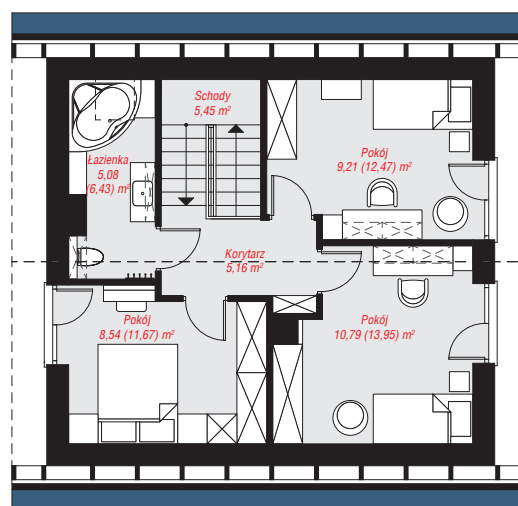
**min. wymiary działki:** 16,20 x 17,00 m

## Technologia i konstrukcja

**ściany:** bloczek z betonu komórkowego H+H 24 cm, styropian Termo Organika 20 cm, tynk; **strop:** płyta żelbetowa; **ścianka kolankowa:** 106 cm; **dach:** dwuspadowy, nachylenie 42 st., więźba drewniana, dachówka ceramiczna; **kocioł:** pompa ciepła



PARTER: 51,13 (55,35) m<sup>2</sup>



PODDASZE: 44,23 (55,13) m<sup>2</sup>



Do projektu możesz wprowadzić zmiany,  
na które wyrazimy bezpłatną zgodę.

Zobacz dostępne wersje projektu,  
wizualizacje wnętrz i zdjęcia z realizacji  
na [www.archon.pl](http://www.archon.pl)