

# Dom w kostrzewach 4 (GE) OZE

Dom jednorodzinny parterowy  
4 pokoje, 1 kuchnia, 1 łazienka, spiżarka, toaleta,  
kotłownia, pralnia, garaż

**powierzchnia domu:** 99,17 m<sup>2</sup>  
(bez kotłowni, garażu)

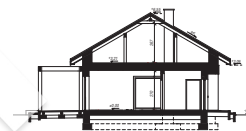
powierzchnia garażu: 20,62 m<sup>2</sup>  
powierzchnia kotłowni: 7,47 m<sup>2</sup>

powierzchnia zabudowy: 164,85 m<sup>2</sup>  
powierzchnia podłóg: 127,26 m<sup>2</sup>  
kubatura: 887,73 m<sup>3</sup>  
wysokość budynku: 6,87 m  
powierzchnia dachu: 231,02 m<sup>2</sup>

min. wymiary działki: 17,20 x 25,90 m  
po adaptacji\*: 23,90 x 17,20 m  
(Likwidacja okien na elewacjach bocznych.)

## Technologia i konstrukcja

**ściany:** bloczek z betonu komórkowego H+H 24 cm,  
styropian Termo Organika 20 cm, tynk; **strop:** płyta  
żelbetowa; **dach:** dwuspadowy, nachylenie 30 st.,  
więźba drewniana, dachówka ceramiczna; **kocioł:**  
pompa ciepła



PARTER: 127,26 (0,00) m<sup>2</sup>



Do projektu możesz wprowadzić zmiany,  
na które wyrazimy bezpłatną zgodę.

Zobacz dostępne wersje projektu,  
wizualizacje wnętrz i zdjęcia z realizacji  
na [www.archon.pl](http://www.archon.pl)