

# Dom w galach (E) OZE

Dom jednorodzinny parterowy  
5 pokoi, 1 kuchnia, 2 łazienki, spiżarka, kociłownia,  
pralnia, garderoby

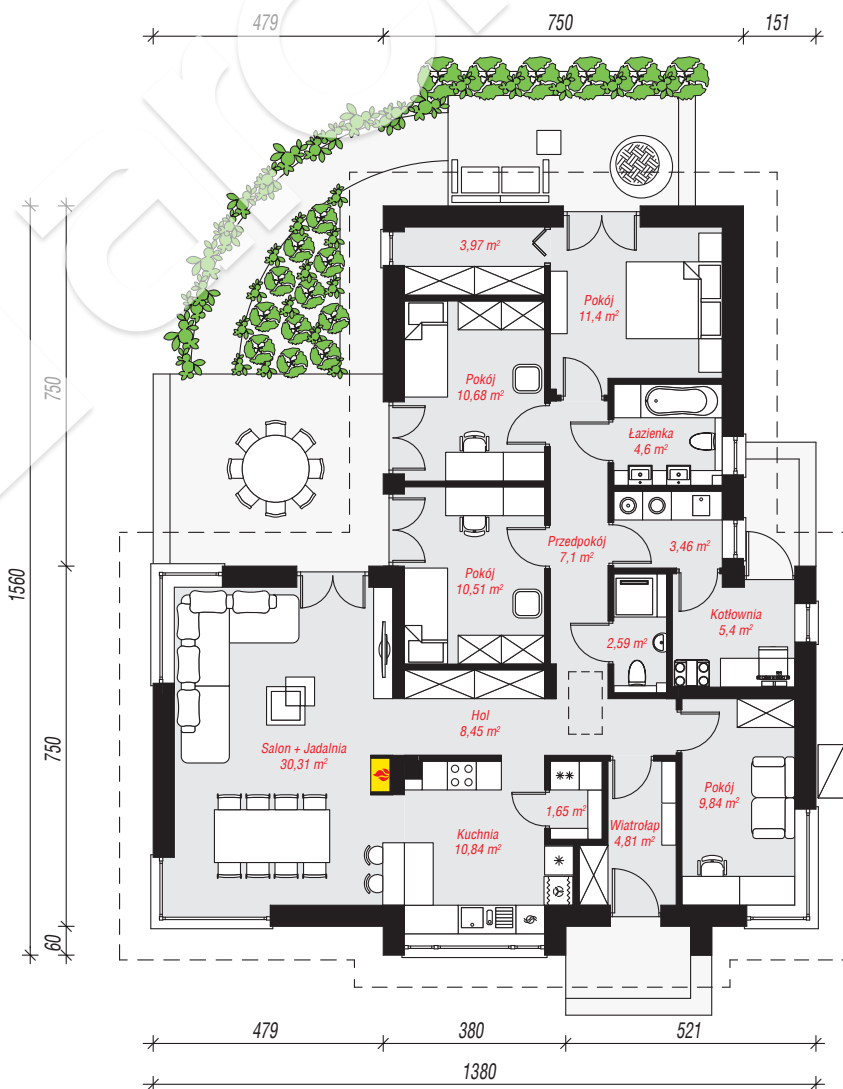
**powierzchnia domu:** 120,21 m<sup>2</sup>  
(bez kociłowni)

**powierzchnia kociłowni:** 5,40 m<sup>2</sup>  
**powierzchnia zabudowy:** 162,62 m<sup>2</sup>  
**powierzchnia podłóg:** 125,61 m<sup>2</sup>  
**kubatura:** 908,76 m<sup>3</sup>  
**wysokość budynku:** 6,86 m  
**powierzchnia dachu:** 252,10 m<sup>2</sup>

**min. wymiary działki:** 23,60 x 21,80 m  
**po adaptacji\*:** 19,80 x 22,00 m  
(Szerokość: likwidacja okien w ścianach bocznych;  
Długość: likwidacja wykusa na elewacji frontowej,  
likwidacja okien na elewacji tylnej.)

## Technologia i konstrukcja

**ściany:** bloczek z betonu komórkowego H+H 24 cm,  
styropian Termo Organika 20 cm, tynk; **strop:** płyta  
żelbetowa; **dach:** dwuspadowy, nachylenie 35 st.,  
więźba drewniana, dachówka ceramiczna; **kocioł:**  
pompa ciepła



PARTER: 125,61 (0,00) m<sup>2</sup>

Do projektu możesz wprowadzić zmiany,  
na które wyrazimy bezpłatną zgodę.

Zobacz dostępne wersje projektu,  
wizualizacje wnętrz i zdjęcia z realizacji  
na [www.archon.pl](http://www.archon.pl)

