

Dom w zielistkach 2 (E) OZE

PEŁNOBRANŻOWE ODBICIE LUSTRZANE

Dom jednorodzinny z poddaszem użytkowym
4 pokoje, 1 kuchnia, 2 łazienki, spiżarka, kotłownia

powierzchnia domu: 88,60 m²
(bez kotłowni)

powierzchnia kotłowni: 6,76 m²

powierzchnia zabudowy: 74,14 m²

powierzchnia podłóg: 110,48 m²

kubatura: 475,48 m³

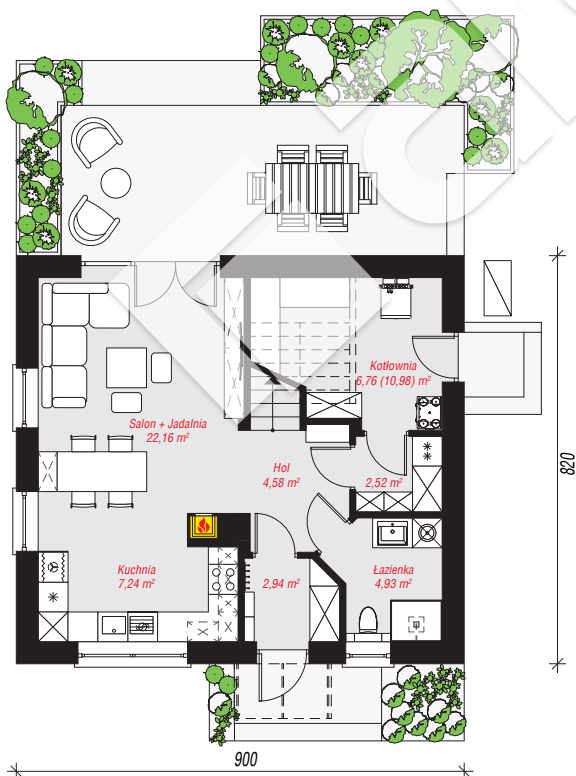
wysokość budynku: 8,29 m

powierzchnia dachu: 139,90 m²

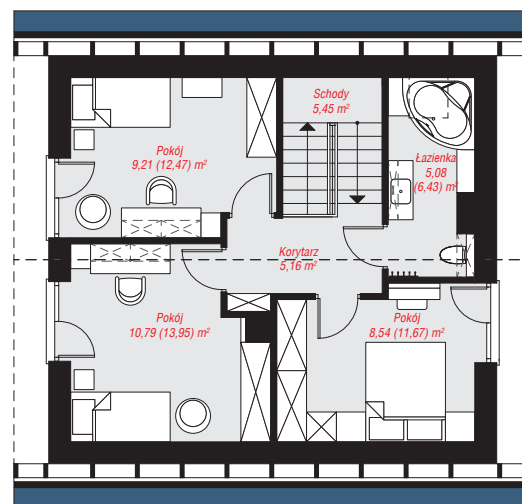
min. wymiary działki: 16,20 x 17,00 m

Technologia i konstrukcja

ściany: bloczek z betonu komórkowego H+H 24 cm, styropian Termo Organika 20 cm, tynk; **strop:** płyta żelbetowa; **ścianka kolankowa:** 106 cm; **dach:** dwuspadowy, nachylenie 42 st., więźba drewniana, dachówka ceramiczna; **kocioł:** pompa ciepła



PARTER: 51,13 (55,35) m²



PODDASZE: 44,23 (55,13) m²



Do projektu możesz wprowadzić zmiany, na które wyrazimy bezpłatną zgodę.

Zobacz dostępne wersje projektu, wizualizacje wnętrz i zdjęcia z realizacji na www.archon.pl