

# Willa Miranda 11 (G2E) OZE

PEŁNOBRANŻOWE ODBICIE LUSTRZANE

**archon**  
PROJEKTY DOMÓW

Dom jednorodzinny piętrowy  
6 pokoi, 1 kuchnia, 3 łazienki, spiżarka, kotłownia,  
pralnia, garderoby, garaż

**powierzchnia domu:** 184,74 m<sup>2</sup>  
(bez kotłowni, garażu)

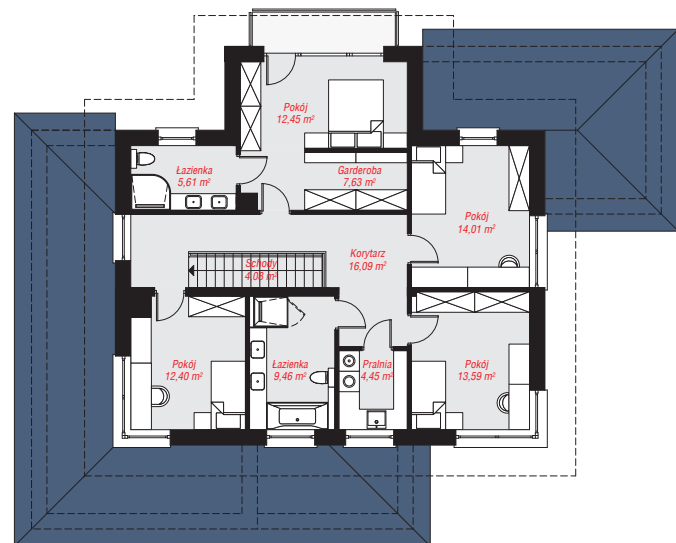
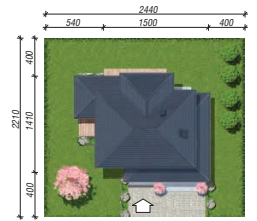
powierzchnia garażu: 38,02 m<sup>2</sup>  
powierzchnia kotłowni: 8,88 m<sup>2</sup>

powierzchnia zabudowy: 169,90 m<sup>2</sup>  
powierzchnia podłóg: 234,01 m<sup>2</sup>  
kubatura: 1 145,07 m<sup>3</sup>  
wysokość budynku: 8,75 m  
powierzchnia dachu: 296,00 m<sup>2</sup>

min. wymiary działki: 22,10 x 24,40 m  
po adaptacji\*: 22,00 x 22,10 m  
(Modyfikacja zadaszenia tarasu i likwidacja okien w ścianie bocznej garażu.)

## Technologia i konstrukcja

**ściany:** pustak ceramiczny Porotherm 25 cm, styropian Termo Organika 20 cm, tynk; **strop:** płyta żelbetowa;  
**dach:** czterospadowy, nachylenie 22 st., więźba drewniana, dachówka ceramiczna; **kocioł:** pompa ciepła



PARTER: 131,87 (134,24) m<sup>2</sup>

PIĘTRO: 99,77 (0,00) m<sup>2</sup>



Do projektu możesz wprowadzić zmiany,  
na które wyrazimy bezpłatną zgodę.

Zobacz dostępne wersje projektu,  
wizualizacje wnętrz i zdjęcia z realizacji  
na [www.archon.pl](http://www.archon.pl)