

# Dom w przebiśniewach 3 (E) OZE

Dom jednorodzinny parterowy  
5 pokoi, 1 kuchnia, 2 łazienki, spiżarka, toaleta,  
pralnia, garderoby

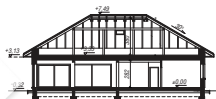
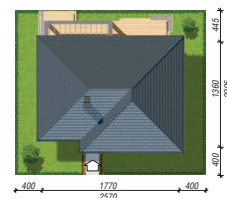
**powierzchnia domu: 169,75 m<sup>2</sup>**

powierzchnia zabudowy: 232,23 m<sup>2</sup>  
powierzchnia podłóg: 172,55 m<sup>2</sup>  
kubatura: 1 328,76 m<sup>3</sup>  
wysokość budynku: 7,83 m  
powierzchnia dachu: 336,20 m<sup>2</sup>

min. wymiary działki: 22,05 x 25,70 m

## Technologia i konstrukcja

**ściany:** bloczek z betonu komórkowego H+H 24 cm, styropian Termo Organika 20 cm, tynk; **strop:** płyta żelbetowa; **dach:** czterospadowy, nachylenie 30 st., więźba drewniana, dachówka ceramiczna; **kocioł:** pompa ciepła



Do projektu możesz wprowadzić zmiany, na które wyrazimy bezpłatną zgodę.

Zobacz dostępne wersje projektu, wizualizacje wnętrz i zdjęcia z realizacji na [www.archon.pl](http://www.archon.pl)