

Dom w kellerisach 2 (GE) OZE

PEŁNOBRANŻOWE ODBICIE LUSTRZANE

Dom jednorodzinny z poddaszem użytkowym
5 pokoi, 1 kuchnia, 2 łazienki, spiżarka, kotłownia,
pralnia, garderoby, garaż

powierzchnia domu: 139,67 m²
(bez kotłowni, garażu)

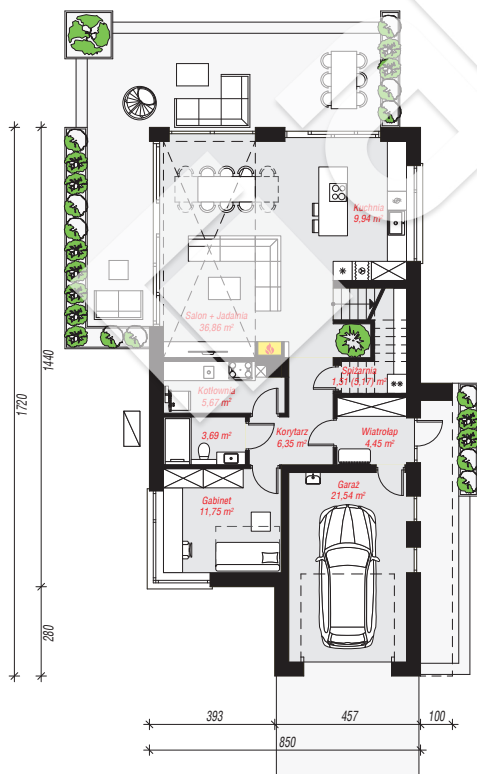
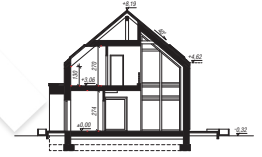
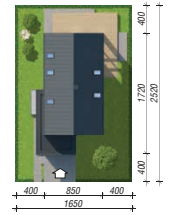
powierzchnia garażu: 21,54 m²
powierzchnia kotłowni: 5,67 m²

powierzchnia zabudowy: 135,71 m²
powierzchnia podłóg: 179,76 m²
kubatura: 868,22 m³
wysokość budynku: 8,51 m
powierzchnia dachu: 154,55 m²

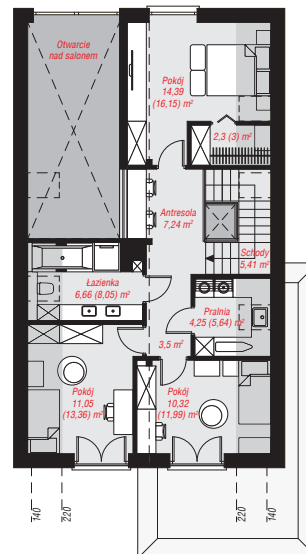
min. wymiary działki: 25,20 x 16,50 m

Technologia i konstrukcja

ściany: bloczek z betonu komórkowego H+H 24 cm,
styropian Termo Organika 20 cm, tynk; **strop:** płyta
żelbetowa; **ścianka kolankowa:** 130 cm; **dach:**
dwuspadowy, nachylenie 40 st., więźba drewniana,
blacha; **kocioł:** pompa ciepła



PARTER: 101,76 (105,42) m²



PODDASZE: 65,12 (74,34) m²



Do projektu możesz wprowadzić zmiany,
na które wyrazimy bezpłatną zgodę.

Zobacz dostępne wersje projektu,
wizualizacje wnętrz i zdjęcia z realizacji
na www.archon.pl