

Dom w rozchodnikach (GE) OZE

Dom jednorodzinny z poddaszem użytkowym
5 pokoi, 1 kuchnia, 3 łazienki, spiżarka, kotłownia,
garderoby, garaż

powierzchnia domu: 128,97 m²
(bez kotłowni, garażu)

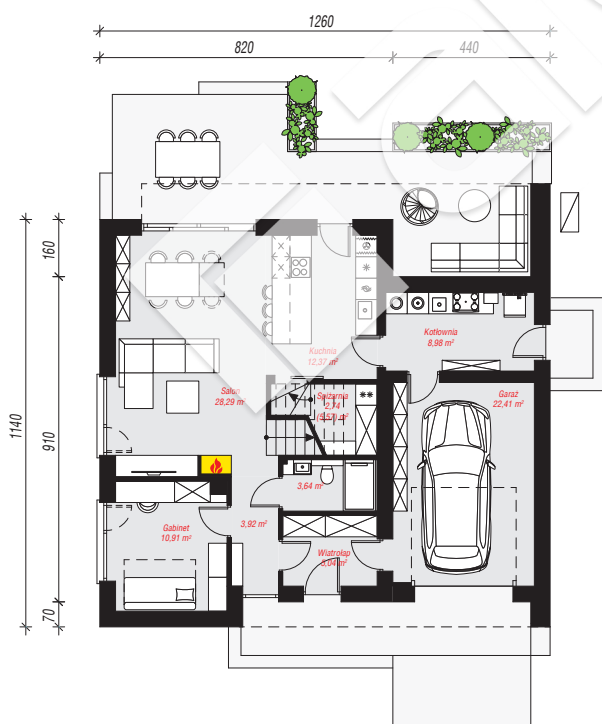
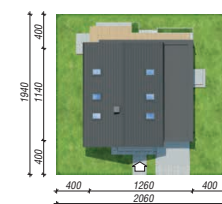
powierzchnia garażu: 22,41 m²
powierzchnia kotłowni: 8,98 m²

powierzchnia zabudowy: 144,12 m²
powierzchnia podłóg: 172,83 m²
kubatura: 835,07 m³
wysokość budynku: 8,41 m
powierzchnia dachu: 151,60 m²

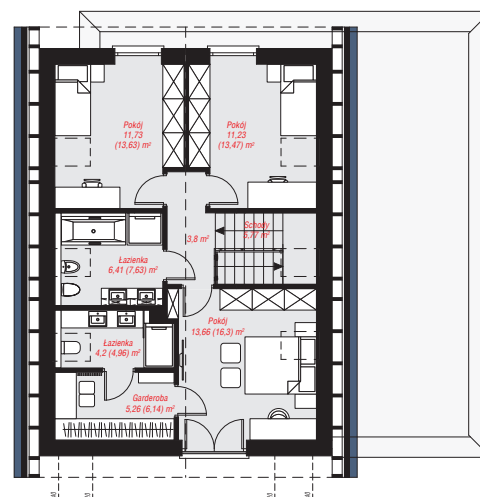
min. wymiary działki: 19,40 x 20,60 m

Technologia i konstrukcja

ściany: bloczek z betonu komórkowego H+H 24 cm,
styropian Termo Organika 20 cm, tynk; **strop:** płyta
żelbetowa; **ścianka kolankowa:** 131 cm; **dach:**
dwuspadowy, nachylenie 40 st., więźba drewniana,
dachówka ceramiczna; **kocioł:** pompa ciepła



PARTER: 98,30 (101,13) m²



PODDASZE: 62,06 (71,70) m²



Do projektu możesz wprowadzić zmiany,
na które wyrazimy bezpłatną zgodę.

Zobacz dostępne wersje projektu,
wizualizacje wnętrz i zdjęcia z realizacji
na www.archon.pl