

# Dom w rozchodnikach (GE) OZE

PEŁNOBRANŻOWE ODBICIE LUSTRZANE

**archon**  
PROJEKTY DOMÓW

Dom jednorodzinny z poddaszem użytkowym  
5 pokoi, 1 kuchnia, 3 łazienki, spiżarka, kotłownia,  
garderoby, garaż

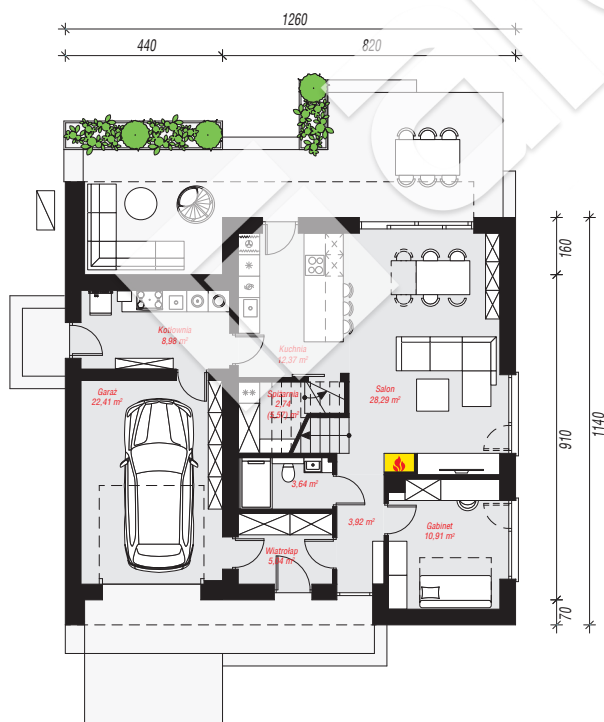
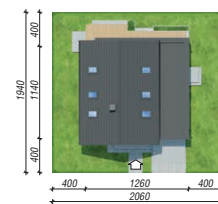
**powierzchnia domu:** 128,97 m<sup>2</sup>  
(bez kotłowni, garażu)

**powierzchnia garażu:** 22,41 m<sup>2</sup>  
**powierzchnia kotłowni:** 8,98 m<sup>2</sup>

**powierzchnia zabudowy:** 144,12 m<sup>2</sup>  
**powierzchnia podłóg:** 172,83 m<sup>2</sup>  
**kubatura:** 835,07 m<sup>3</sup>  
**wysokość budynku:** 8,41 m  
**powierzchnia dachu:** 151,60 m<sup>2</sup>  
**min. wymiary działki:** 19,40 x 20,60 m

## Technologia i konstrukcja

**ściany:** bloczek z betonu komórkowego H+H 24 cm,  
styropian Termo Organika 20 cm, tynk; **strop:** płyta  
żelbetowa; **ścianka kolankowa:** 131 cm; **dach:**  
dwuspadowy, nachylenie 40 st., więźba drewniana,  
dachówka ceramiczna; **kocioł:** pompa ciepła



PARTER: 98,30 (101,13) m<sup>2</sup>

PODDASZE: 62,06 (71,70) m<sup>2</sup>



Do projektu możesz wprowadzić zmiany,  
na które wyrazimy bezpłatną zgodę.

Zobacz dostępne wersje projektu,  
wizualizacje wnętrz i zdjęcia z realizacji  
na [www.archon.pl](http://www.archon.pl)