

Dom w szyszkowcach 8 (G2E) OZE

PEŁNOBRANŻOWE ODBICIE LUSTRZANE

archon
PROJEKTY DOMÓW

Dom jednorodzinny z poddaszem użytkowym
6 pokoi, 1 kuchnia, 2 łazienki, spiżarka, kotłownia,
garderoby, garaż

powierzchnia domu: 138,58 m²
(bez kotłowni, garażu)

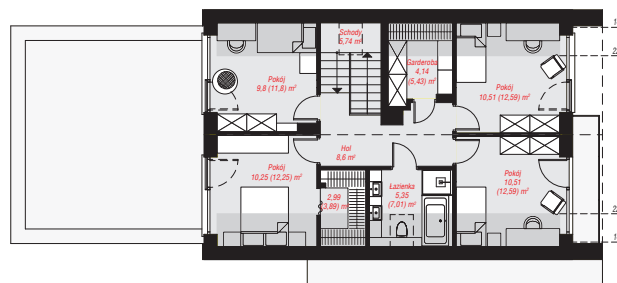
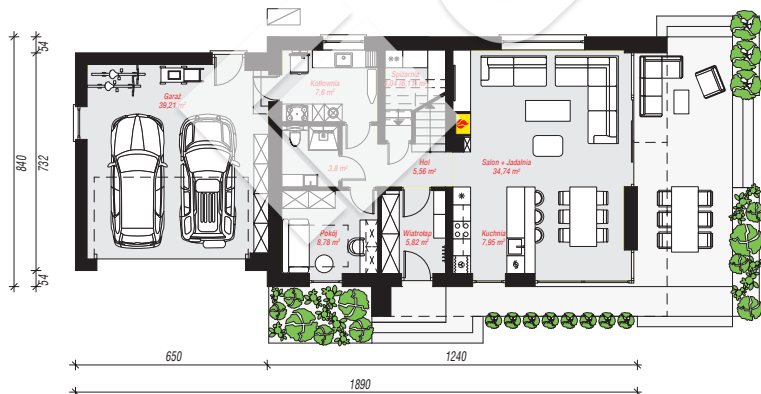
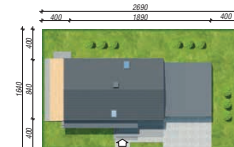
powierzchnia garażu: 39,21 m²
powierzchnia kotłowni: 7,60 m²

powierzchnia zabudowy: 152,34 m²
powierzchnia podłóg: 199,47 m²
kubatura: 859,69 m³
wysokość budynku: 8,45 m
powierzchnia dachu: 147,45 m²

min. wymiary działki: 16,40 x 26,90 m
po adaptacji*: 25,90 x 16,40 m
(Likwidacja okna w garażu.)

Technologia i konstrukcja

ściany: bloczek z betonu komórkowego H+H 24 cm,
styropian Termo Organika 20 cm, tynk; **strop:** płyta
żelbetowa; **ścianka kolankowa:** 127 cm; **dach:**
dwuspadowy, nachylenie 40 st., więźba drewniana,
dachówka ceramiczna; **kocioł:** pompa ciepła



PARTER: 117,50 (119,57) m²

PODDASZE: 67,89 (79,90) m²



Do projektu możesz wprowadzić zmiany,
na które wyrazimy bezpłatną zgodę.

Zobacz dostępne wersje projektu,
wizualizacje wnętrz i zdjęcia z realizacji
na www.archon.pl