

Dom w narcyzach 9 (B)

PEŁNOBRANŻOWE ODBICIE LUSTRZANE

Dom jednorodzinny z poddaszem użytkowym
5 pokoi, 1 kuchnia, 2 łazienki, kotłownia, garaż

powierzchnia domu: 110,59 m²
(bez kotłowni, garażu)

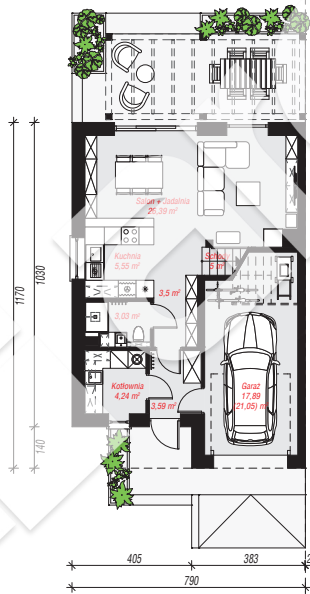
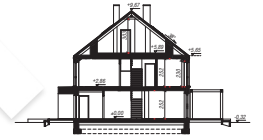
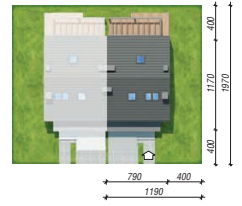
powierzchnia garażu: 17,89 m²
powierzchnia kotłowni: 4,24 m²

powierzchnia zabudowy: 87,04 m²
powierzchnia podłóg: 135,88 m²
kubatura: 666,31 m³
wysokość budynku: 9,99 m
powierzchnia dachu: 103,30 m²

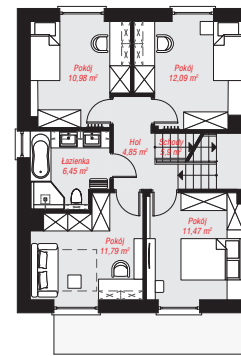
min. wymiary działki: 19,70 x 11,90 m

Technologia i konstrukcja

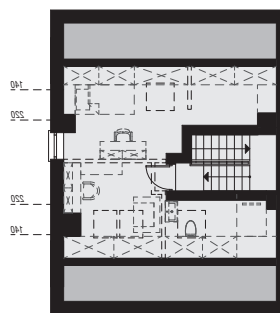
ściany: bloczek z betonu komórkowego H+H 24 cm, styropian Termo Organika 20 cm, tynk; **strop:** płyta żelbetowa; **ścianka kolankowa:** 230 cm; **dach:** dwuspadowy, nachylenie 38 st., więźba drewniana, dachówka ceramiczna; **kocioł:** gazowy



PARTER: 69,19 (72,35) m²



PODDASZE: 63,53 (0,00) m²



STRYCH NIEOCIEPLONY: 18,16 (35,86) m²



Do projektu możesz wprowadzić zmiany, na które wyrazimy bezpłatną zgodę.

Zobacz dostępne wersje projektu, wizualizacje wnętrz i zdjęcia z realizacji na www.archon.pl