

# Dom w malinówkach 38 (GE) OZE

Dom jednorodzinny z poddaszem użytkowym  
6 pokoi, 1 kuchnia, 2 łazienki, spiżarka, pralnia,  
garderoby, garaż

**powierzchnia domu:** 148,08 m<sup>2</sup>  
(bez garażu)

**powierzchnia garażu:** 18,95 m<sup>2</sup>

**powierzchnia zabudowy:** 119,71 m<sup>2</sup>

**powierzchnia podłóg:** 182,99 m<sup>2</sup>

**kubatura:** 820,09 m<sup>3</sup>

**wysokość budynku:** 8,88 m

**powierzchnia dachu:** 211,34 m<sup>2</sup>

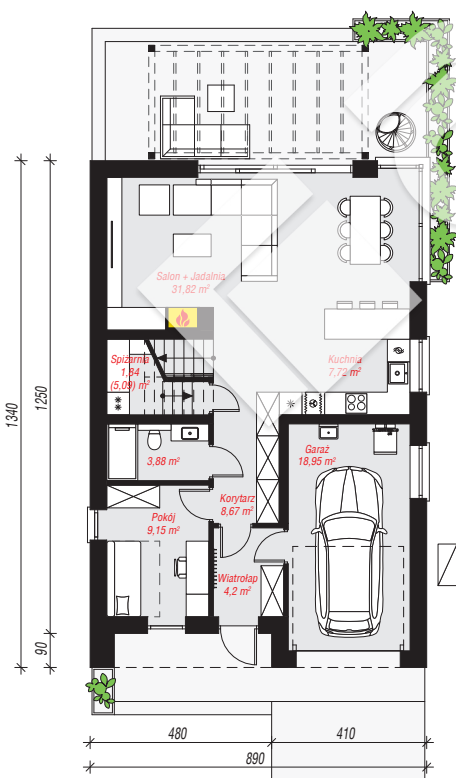
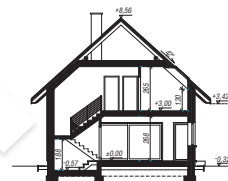
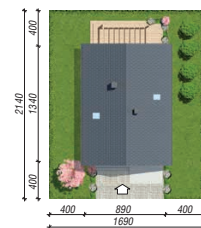
**min. wymiary działki:** 21,40 x 16,90 m

**po adaptacji\*:** 14,40 x 21,40 m

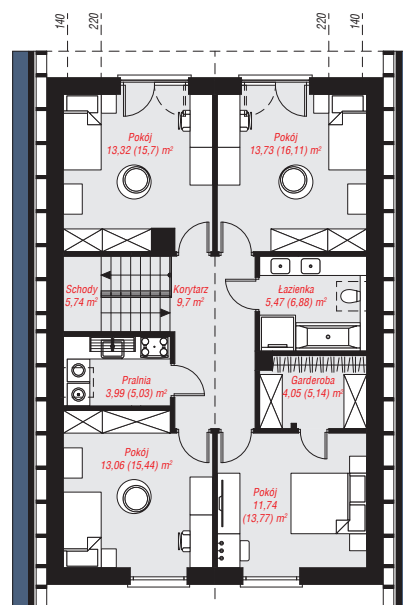
(Likwidacja okna na elewacji bocznej w pokoju na parterze  
oraz okna dachowego nad schodami, skrócenie okapów.)

## Technologia i konstrukcja

**ściany:** bloczek z betonu komórkowego H+H 24 cm,  
styropian Termo Organika 20 cm, tynk; **strop:** płyta  
żelbetowa; **ścianka kolankowa:** 130 cm; **dach:**  
dwuspadowy, nachylenie 42 st., więźba drewniana,  
dachówka ceramiczna; **kocioł:** pompa ciepła



**PARTER:** 86,23 (89,48) m<sup>2</sup>



**PODDASZE:** 80,80 (93,51) m<sup>2</sup>



Do projektu możesz wprowadzić zmiany,  
na które wyrazimy bezpłatną zgodę.

Zobacz dostępne wersje projektu,  
wizualizacje wnętrz i zdjęcia z realizacji  
na [www.archon.pl](http://www.archon.pl)