

# Dom w szafranach 4

Dom jednorodzinny parterowy  
4 pokoje, 1 kuchnia, 1 łazienka, spiżarka, toaleta,  
kotłownia, garderoby

**powierzchnia domu:** 105,93 m<sup>2</sup>  
(bez kotłowni)

**powierzchnia kotłowni:** 5,20 m<sup>2</sup>

**powierzchnia zabudowy:** 156,92 m<sup>2</sup>

**powierzchnia podłóg:** 111,13 m<sup>2</sup>

**kubatura:** 873,57 m<sup>3</sup>

**wysokość budynku:** 6,91 m

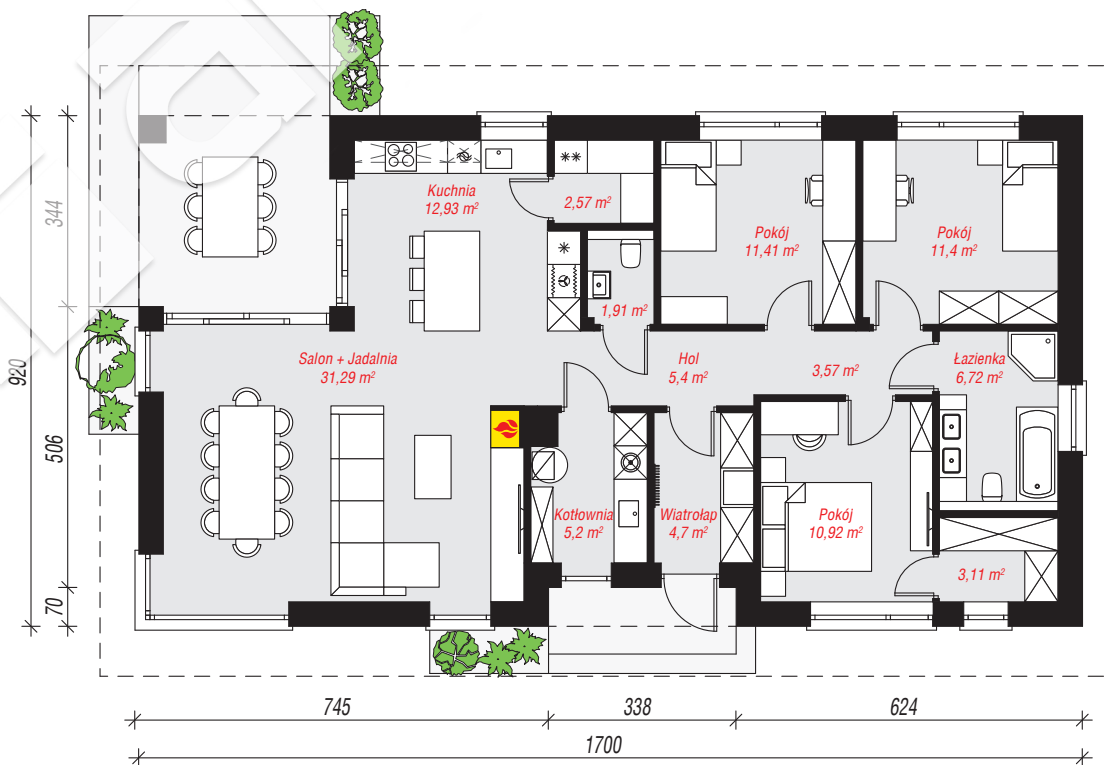
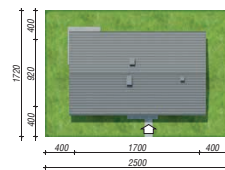
**powierzchnia dachu:** 233,70 m<sup>2</sup>

**min. wymiary działki:** 17,20 x 25,00 m

**po adaptacji\*:** 23,00 x 17,20 m  
(Likwidacja okien na elewacjach bocznych.)

## Technologia i konstrukcja

**ściany:** bloczek z betonu komórkowego H+H 24 cm,  
styropian Termo Organika 20 cm, tynk; **strop:** płyta  
żelbetowa; **dach:** dwuspadowy, nachylenie 30 st.,  
więźba drewniana, blacha dachówkowa; **kocioł:**  
gazowy



**PARTER:** 111,13 (0,00) m<sup>2</sup>



Do projektu możesz wprowadzić zmiany,  
na które wyrazimy bezpłatną zgodę.

Zobacz dostępne wersje projektu,  
wizualizacje wnętrz i zdjęcia z realizacji  
na [www.archon.pl](http://www.archon.pl)