

Dom w limonkach 2 (G2E) OZE

PEŁNOBRANŻOWE ODBICIE LUSTRZANE

Dom jednorodzinny parterowy
5 pokoi, 1 kuchnia, 2 łazienki, spiżarka, kotłownia,
garderoby, garaż

powierzchnia domu: 121,33 m²
(bez kotłowni, garażu)

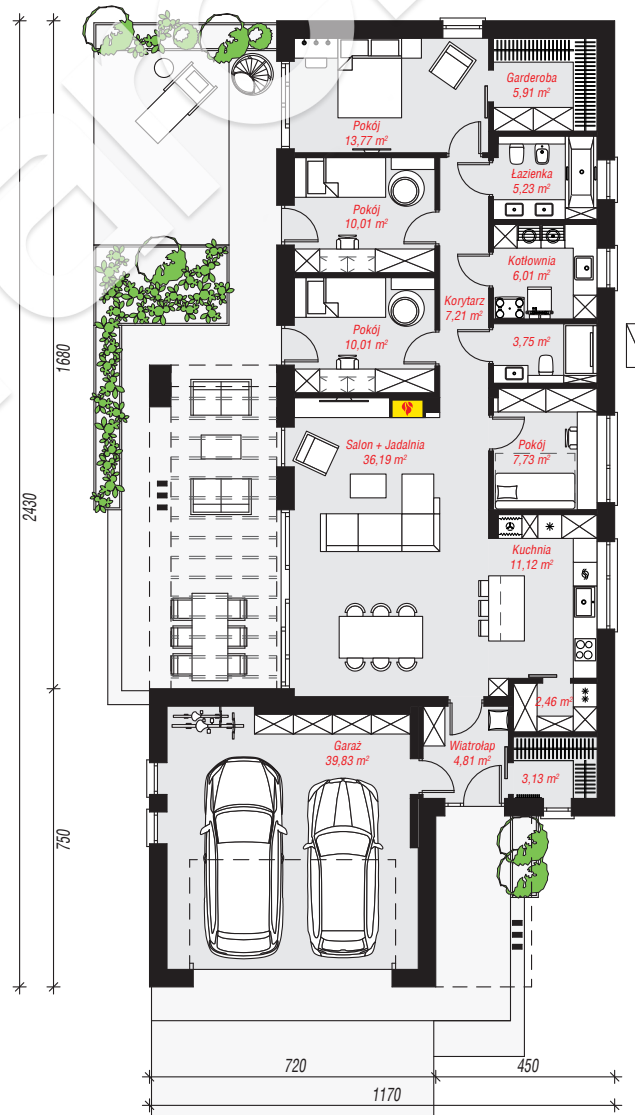
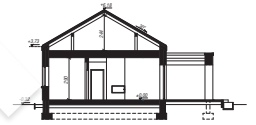
powierzchnia garażu: 39,83 m²
powierzchnia kotłowni: 6,01 m²

powierzchnia zabudowy: 211,92 m²
powierzchnia podłóg: 167,17 m²
kubatura: 1 042,48 m³
wysokość budynku: 6,50 m
powierzchnia dachu: 196,30 m²

min. wymiary działki: 32,30 x 19,70 m
po adaptacji*: 18,70 x 31,30 m
(Likwidacja okien w garażu oraz okna na elewacji tylnej.)

Technologia i konstrukcja

ściany: bloczek z betonu komórkowego H+H 24 cm, styropian Termo Organika 20 cm, tynk; **strop:** płyta żelbetowa; **dach:** dwuspadowy, nachylenie 30 st., więźba drewniana, dachówka ceramiczna; **kocioł:** pompa ciepła



PARTER: 167,17 (0,00) m²

Do projektu możesz wprowadzić zmiany, na które wyrazimy bezpłatną zgodę.

Zobacz dostępne wersje projektu, wizualizacje wnętrz i zdjęcia z realizacji na www.archon.pl

