

Dom w szafranach 4

PEŁNOBRANŻOWE ODBICIE LUSTRZANE

archon
PROJEKTY DOMÓW

Dom jednorodzinny parterowy
4 pokoje, 1 kuchnia, 1 łazienka, spiżarka, toaleta,
kotłownia, garderoby

powierzchnia domu: 105,93 m²
(bez kotłowni)

powierzchnia kotłowni: 5,20 m²

powierzchnia zabudowy: 156,92 m²

powierzchnia podłóg: 111,13 m²

kubatura: 873,57 m³

wysokość budynku: 6,91 m

powierzchnia dachu: 233,70 m²

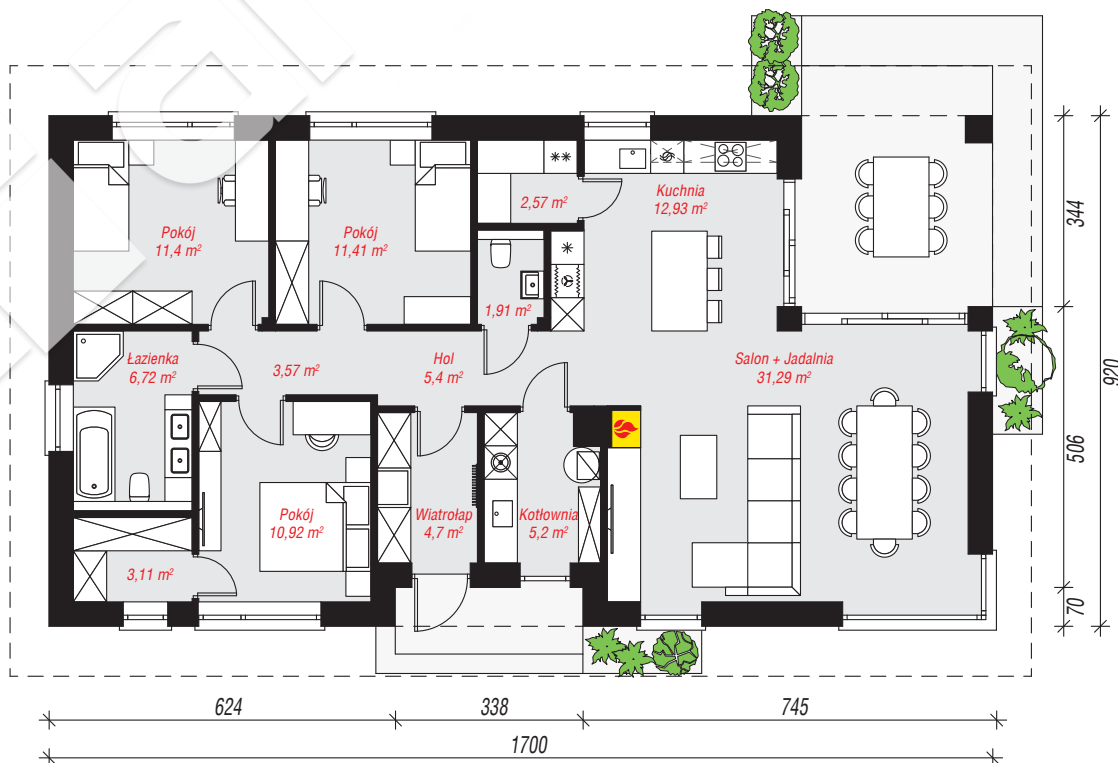
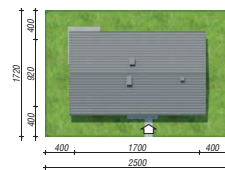
min. wymiary działki: 17,20 x 25,00 m

po adaptacji*: 23,00 x 17,20 m

(Likwidacja okien na elewacjach bocznych.)

Technologia i konstrukcja

ściany: bloczek z betonu komórkowego H+H 24 cm,
styropian Termo Organika 20 cm, tynk; **strop:** płyta
żelbetowa; **dach:** dwuspadowy, nachylenie 30 st.,
więźba drewniana, blacha dachówkowa; **kocioł:**
gazowy



PARTER: 111,13 (0,00) m²



Do projektu możesz wprowadzić zmiany,
na które wyrazimy bezpłatną zgodę.

Zobacz dostępne wersje projektu,
wizualizacje wnętrz i zdjęcia z realizacji
na www.archon.pl