

# Dom w bratkach 20 (R2BE)

PEŁNOBRANŻOWE ODBICIE LUSTRZANE

Dom dwurzędny do zabudowy bliźniaczej z poddaszem użytkowym  
4 pokoje, 2 łazienki, spiżarka

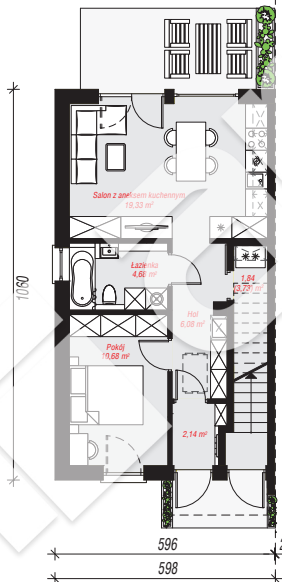
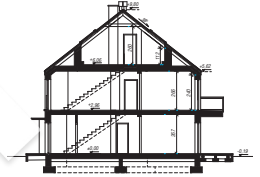
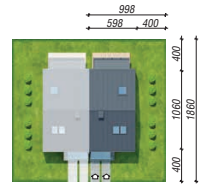
**powierzchnia domu: 93,97 m<sup>2</sup>**

powierzchnia zabudowy: 62,55 m<sup>2</sup>  
powierzchnia podłóg: 95,86 m<sup>2</sup>  
kubatura: 500,76 m<sup>3</sup>  
wysokość budynku: 9,99 m  
powierzchnia dachu: 79,03 m<sup>2</sup>

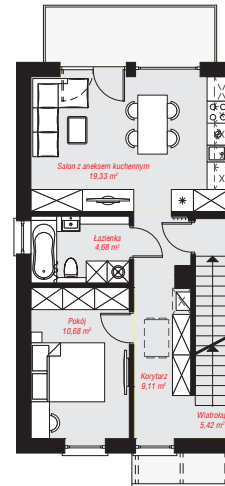
min. wymiary działki: 18,60 x 9,98 m  
po adaptacji\*: 7,48 x 18,60 m  
(Likwidacja okien na elewacji bocznej.)

## Technologia i konstrukcja

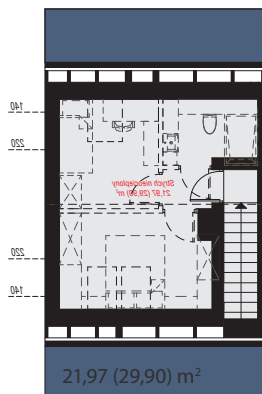
**ściany:** pustak ceramiczny Porotherm 18,8 cm, styropian Termo Organika 20 cm, tynk; **strop:** płyta żelbetonowa; **ścianka kolankowa:** 240 cm; **dach:** dwuspadowy, nachylenie 38 st., więźba drewniana, blacha; **kocioł:** piecyki gazowe w mieszkaniach



PARTER: 44,75 (46,64) m<sup>2</sup>



PODDASZE: 49,22 (0,00) m<sup>2</sup>



STRYCH NIEOCIEPLONY: 21,97 (29,90) m<sup>2</sup>



Do projektu możesz wprowadzić zmiany, na które wyrazimy bezpłatną zgodę.

Zobacz dostępne wersje projektu, wizualizacje wnętrz i zdjęcia z realizacji na [www.archon.pl](http://www.archon.pl)