

# Dom w nerinach 2 ver.2

Dom jednorodzinny parterowy  
4 pokoje, 1 kuchnia, 2 łazienki, spiżarka, kotłownia,  
garderoby, antresola, garaż

**powierzchnia domu:** 93,59 m<sup>2</sup>  
(bez kotłowni, garażu)

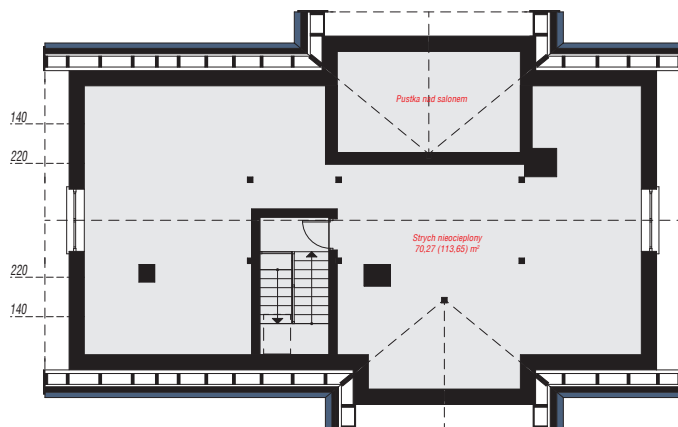
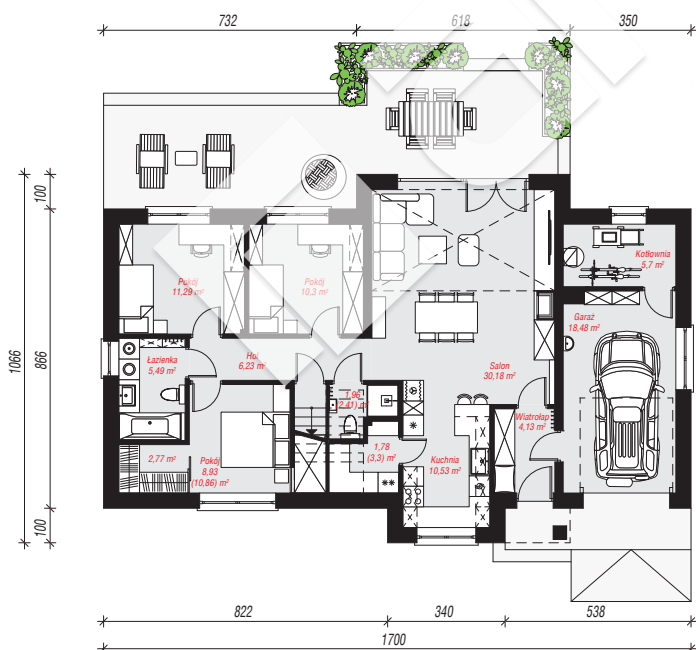
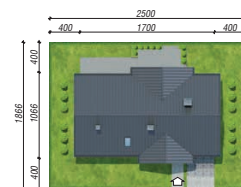
powierzchnia garażu: 18,48 m<sup>2</sup>  
powierzchnia kotłowni: 5,70 m<sup>2</sup>

powierzchnia zabudowy: 159,23 m<sup>2</sup>  
powierzchnia podłóg: 121,67 m<sup>2</sup>  
kubatura: 876,43 m<sup>3</sup>  
wysokość budynku: 7,05 m  
powierzchnia dachu: 244,25 m<sup>2</sup>

min. wymiary działki: 18,66 x 25,00 m

## Technologia i konstrukcja

**ściany:** bloczek z betonu komórkowego H+H 24 cm, styropian Termo Organika 0 cm, tynk; **strop:** płyta żelbetowa; **dach:** dwuspadowy, nachylenie 35 st., 30 st., więźba drewniana, dachówka ceramiczna, okno dachowe 3; **kocioł:** gazowy, możliwość zamiany na paliwo stałe po adaptacji (pow. kotłowni powyżej 6m2)



PARTER: 117,77 (121,67) m<sup>2</sup>

STRYCH NIEOCIEPLONY: 70,27 (113,65) m<sup>2</sup>



Do projektu możesz wprowadzić zmiany,  
na które wyrazimy bezpłatną zgodę.

Zobacz dostępne wersje projektu,  
wizualizacje wnętrz i zdjęcia z realizacji  
na [www.archon.pl](http://www.archon.pl)