

Dom przy skwerze 2 (E) ver.2

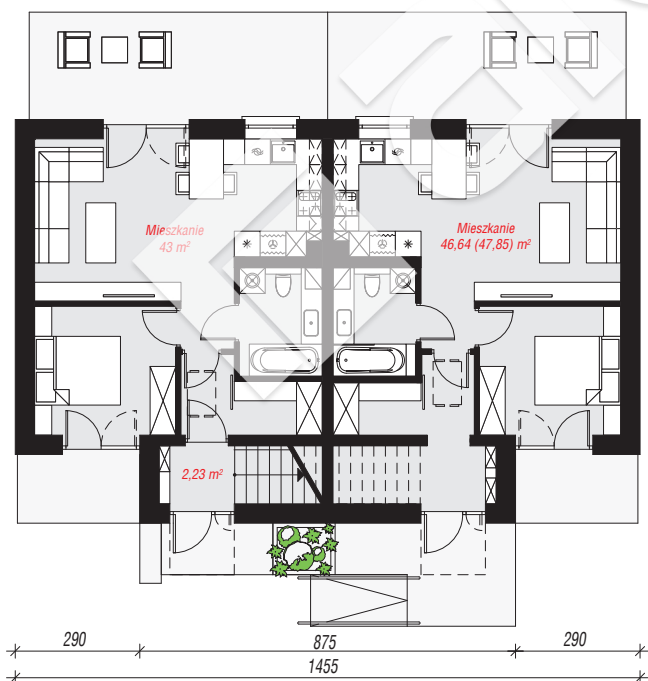
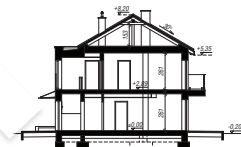
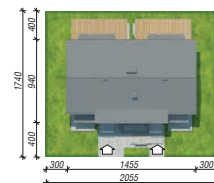
Budynek wielorodzinny piętrowy
spiżarka

powierzchnia netto: 188,07 m²

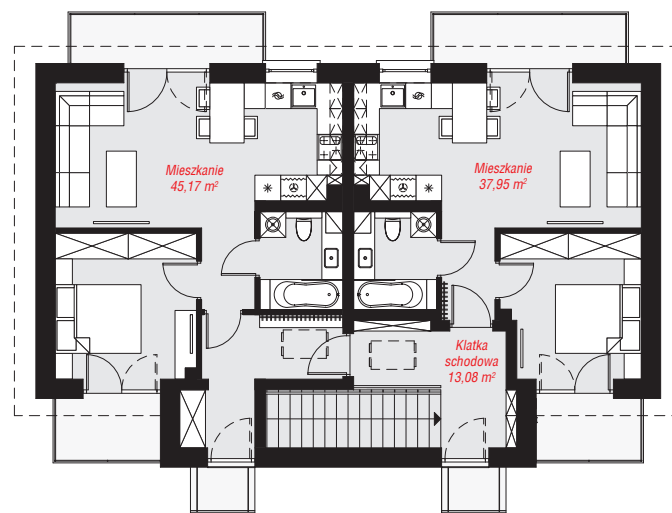
powierzchnia zabudowy: 127,97 m²
powierzchnia podłóg: 189,28 m²
kubatura: 940,45 m³
wysokość budynku: 8,40 m
powierzchnia dachu: 150,40 m²

Technologia i konstrukcja

ściany: pustak ceramiczny Porotherm 25 cm, styropian Termo Organika 20 cm, tynk; **strop:** płyta żelbetowa;
dach: dwuspadowy, nachylenie 30 st., więźba drewniana, blacha; **kocioł:** piecyki gazowe w mieszkaniach



780
940
160



PARTER: 91,87 (93,08) m²

PIĘTRO: 96,20 (0,00) m²



Do projektu możesz wprowadzić zmiany,
na które wyrazimy bezpłatną zgodę.

Zobacz dostępne wersje projektu,
wizualizacje wnętrz i zdjęcia z realizacji
na www.archon.pl